

# は し が き

西都市の姿を統計的にまとめた「数字でみる西都」  
平成18年版を発刊することになりました。

本書は、手軽に利用していただくよう小型版に編集  
したものです。ぜひ、市政のハンドブックとしてご活  
用ください。

おわりに、編集に際して貴重な資料のご提供をいた  
だきました各位に対して厚くお礼を申し上げます。

平成18年7月

西都市長 橋 田 和 実

# 西都市章



市章は、昭和33年11月1日、市制施行した際に、広く一般から募集し、1,200余名の中から採択されたもので、西都の「西」の字形に「と」を構成し、市民の和合、団結と発展を象徴している。

昭和36年4月1日制定

## 市民憲章

昭和43年10月23日制定

わたしたちは、祖先ののこした世界にほこる貴い文化財にかがやく西都市の市民であることに誇りと責任を感じ、相互の信頼と協力をもとにして、西都市が永遠に美しく豊かに発展していくことを願い、わたしたちの心がけとしてここに憲章を定めます。

- 1．礼儀を正しくし、だれにも親切にいたしましょう
- 1．きまりを守り、公共物を大切にいたしましょう
- 1．教養を高め、つねに視野をひろげましょう
- 1．忍耐強く、進んでことに励みましょう
- 1．心身ともに健康で、明るい郷土を作りましょう

# 目 次

沿 革 .....	6
西都市のあゆみ .....	7
市勢主要指標 .....	12
統計からみる市民の暮らし .....	13

## (1).土地・気象

1. 位 置 .....	14
2. 地目別土地状況 .....	14
3. 有租地面積 .....	15
4. 気 象 .....	15

## (2).人 口

5. 人口の推移 .....	16
6. 自然動態 .....	16
7. 乳幼児死亡・婚姻・離婚 .....	17
8. 社会動態 .....	17
9. 年齢別人口 .....	17
10. 労働力人口 .....	18
11. 産業別就業者数 .....	18
12. 世帯区分と住居の種類別世帯数 .....	18
13. 職業別就業数 .....	19
14. 外国人登録人口 .....	19
15. 旧町村別人口 .....	19
16. 地域別人口と世帯数 .....	20
17. 県内市町村別人口 .....	23

## (3).農業・林業

18. 経営耕地規模別農家数 .....	25
19. 専業・兼業別農家数 .....	25
20. 農家人口 .....	25
21. 就業状態別世帯員数 .....	26
22. 経営耕地面積 .....	26
23. 主要農産物生産量 .....	27
24. 家畜飼養頭羽数 .....	27
25. 農業生産額の推移 .....	28
26. 農業委員会事務処理状況 .....	28
27. 共済金支払状況 .....	28
28. 国有林野面積 .....	30
29. 民有林野面積 .....	30
30. 所有形態別森林面積 .....	30

## (4).事 業 所

31. 事業所数・従業者数の推移 .....	31
32. 経営組織別事業所の状況 .....	31
33. 従業者規模別事業所の状況 .....	32

## (5).工 業

34. 工場数・従業者数・製造品出荷額等 .....	33
35. 規模別構成 .....	33

## (6).商 業

36. 商店数・従業者数・年間販売額 .....	34
37. 業種別構成 .....	34

## (7).市民所得

38. 生産所得の推移 .....	35
39. 生産所得の産業構成 .....	35
40. 市町村民所得主要指標 .....	36

## (8).建 設

41. 土地区画整理 .....	38
42. 都市公園 .....	38
43. 街路計画 .....	39
44. 都市下水道 .....	39
45. 公共下水道 .....	39
46. 農業集落排水事業 .....	40
47. 公共下水道・農業集落排水の水洗化状況...	40
48. 生活排水処理状況 .....	40
49. 国県道整備状況 .....	41
50. 市道整備状況 .....	41
51. 市道幅員別延長 .....	41
52. 市道改良舗装状況 .....	42
53. 市営住宅戸数 .....	42
54. 県営住宅戸数 .....	42
55. 市営住宅建築状況 .....	42
56. 再開発住宅 .....	42
57. 団地別市営住宅戸数 .....	42

## (9).運輸・通信

58. 自動車登録台数	43
59. 電話の加入状況	43

## (10).水道・電気

60. 上水道状況	44
61. 簡易水道状況	44
62. 電力需要状況	44
63. 電灯需要状況	45

## (11).保健・衛生

64. 医療施設	46
65. 医療保健従事者	46
66. 薬事関係業態数	46
67. 予防接種状況	46
68. 検診実施状況	47
69. 許可を要する食品関係営業施設	47
70. 環境衛生関係施設	47
71. 死因別死亡者数	47
72. 国民健康保険加入状況	48
73. 国民健康保険税負担状況	48
74. 保険給付状況	48
75. 老人保健拠出金	48

## (12).民生・労働

76. 生活保護法による保護状況	49
77. 要介護（要支援）認定者数	49
78. 社会福祉施設	50
79. 保育所・保育園	50
80. 国民年金受給状況	51
81. 職業紹介状況	51
82. 雇用保険給付状況（一般）	51

## (13).司 法

83. 民事事件	52
84. 事件調査数	52

## (14).公 安

85. 刑法犯の発生・検挙数	53
86. 特別法令違反送致件数	53
87. 刑法犯少年の学識別検挙人員	54

88. 交通事故発生状況	54
89. 火災発生状況	55
90. 原因別出火件数	55
91. 救急出動件数	55
92. 消防施設の状況	56

## (15).教育・文化

93. 学校総覧	57
94. 小学校児童数・教職員数	57
95. 中学校生徒数・教職員数	58
96. 高等学校生徒数・教職員数	58
97. 幼稚園児数・教職員数	58
98. 小学校施設	59
99. 中学校施設	59
100. 中学校卒業後の状況	60
101. 就職状況（中学校）	60
102. 図書館利用状況	61
103. 市公民館等利用状況	61
104. 指定文化財	62

## (16).財 政

105. 一般会計歳入歳出	63
106. 特別会計歳入歳出	63
107. 一般会計の推移	64
108. 普通会計性質別経費構成	64
109. 市税収入の推移	65
110. 市税負担の状況	65
111. 市税収入の状況	65
112. 課税された土地	66
113. 課税された家屋（木造）	66
114. 課税された家屋（非木造）	66
115. 課税対象状況	67
116. 市債の推移	67
117. 市債借入先別状況	68
118. 市有財産	68
119. 市水道事業決算状況	68

## (17).選 挙

120. 有権者数	69
121. 選挙投票状況	69

## (18).議会・行政

122. 市議会機構	70
------------	----

123. 歴代議長 .....	70
124. 歴代副議長 .....	70
125. 市議会議員 .....	71
126. 市議会・委員会開催状況 .....	71
127. 執行機関 .....	72
128. 各種委員及び市職員数 .....	72
129. 西都市行政組織図 .....	74

## (19).付 表

130. 市内官公庁等 .....	76
131. 市内学校 .....	78
132. 市内農林業団体 .....	79
133. 市内商工団体金融機関 .....	79
134. 報道機関 .....	79
135. 誘致企業一覧 .....	80
136. 市内医療施設 .....	81
137. 市町村一覧 .....	82

### 利用者のために

期 日	「何年、年月、何日」...期日現在の 事実を示す
何 年	1月～12月の事実
何年度	会計年度間（4月～翌年3月）の事実
符 号	「0」...単位未満 「-」...該当数字なし、また記入 不要のもの 「...」...数字不詳、また資料のない もの 「×」...統計法上発表を控えたもの 「 」...マイナスを示す

## 沿革

西都市は、古代より華やかな文化が栄えたところであり、日向古代史研究において最も重要な地位を占めている。西都原や付近の高台地では縄文時代の全期を通じての石器・土器等が多数発見されており、また市内いたるところに弥生時代の遺跡もみられる。古墳時代には、日本最大の古墳群が築造され、一大集落地帯を形成し、更に奈良時代には、日向国府及び日向国分寺・国分尼寺が置かれ政治文化の中心地であったことを物語っている。

鎌倉時代から南北朝時代初期に至っては、建武 2 年(1335 年)伊東氏が日向に下向し、都於郡を本拠地として、天正 5 年(1577 年)までの 242 年間、日向 48 城を従え統治した。都於郡城に誕生した伊東満所(伊東マンショ)は、九州の大友、有馬、大村のキリシタン三大名の代理として、ローマ法王及びポルトガル、イスパニア両国王のもとへ、4 人の少年使節の首席として派遣されている。

旧藩時代の妻・穂北地区は、幕府の直轄地(天領)として穂北郷 8 千石と称し、三納・都於郡・三財地区は、島津 75 万石の分家佐土原藩 3 万石の領地として、また東米良地区は、菊池藩の領するところであった。

明治 4 年廃藩置県後は、妻・穂北・三納・都於郡・三財地区は、佐土原県を、また、東米良は肥後の八代県を経て同年 11 月共に美々津県に属した。その後、明治 6 年に宮崎県が設置され、美々津県は宮崎県に編入され、同 17 年郡制を実施し、児湯郡の管轄区域となった。ついで明治 22 年町村制の施行により、旧来の大字を統合しそれぞれ下穂北村、上穂北村、三納村、都於郡村、三財村及び東米良村として発足したが、大正 13 年 4 月に下穂北村が町制を施行し、同年 8 月に妻町と改称、児湯郡西部地方の中心的まちとして発展した。

昭和 28 年町村合併促進法が施行されるに伴い、昭和 30 年 4 月 1 日妻町は上穂北村と合併(第一次)し、西都町として発足した。つづいて、昭和 33 年 4 月 1 日、三納村・都於郡村と合併(第二次)し、名実共に県下最大の町として発足、財政力の増強と重点的合理的活用により、飛躍的發展を図るため、同年 11 月 1 日市制を施行した。さらに、昭和 37 年 4 月 1 日、三財村・東米良村を編入(第三次)し、九州では北九州市に次ぐ市域をもつ広域市となった。

昭和 39 年から、まちを全面的に造り変える都市計画事業に着手し、平成 6 年に中央第三・中央第三北区が完了している。昭和 55 年より着手した公共下水道事業は、終末処理場が平成 2 年完成し、毎年供用区域を拡げている。また、基幹産業である農業は、基盤整備も完了し、近代的営農を展開している。

平成 13 年には、第三次西都市総合計画を策定。地域経営型行政への転換を図り、効率的・効果的であることはもとより、市民の力が発揮される社会作りへ取り組んでいる。

## 西都市のあゆみ

西暦	年号	月日	事 項	西暦	年号	月日	事 項
1883	明治 16	5. 9	宮崎県再置	1949	昭和 24	12. 1	妻町役場落成式
1894	27	4.16	石井十次、茶臼原に孤児を収容	1952	27	3.29	西都原古墳群特別史跡に指定
1902	35	11. 1	妻郵便局電信取扱開始	1953	28	7.22	日肥線(入吉 - 妻国鉄バス)開通式
1912	45	2. 1	妻郵便局電話通話取扱開始	1954	29	4. 1	妻町制30周年記念式
	"	9.26	県営軽便鉄道妻線着工	1955	30	4. 1	児湯郡妻町及び上穂北村を廃止し西都町を置く
	大正 元年	12.25	日本最初の西都原古墳発掘調査始まる(宮内省、東京帝大、京都帝大)	1957	32	6. 3	東米良村の狩猟用具一式重要民俗資料に指定
1913	2	6.11	妻郵便局電話支援業務開始	1958	33	4. 1	児湯郡西都町、三納村、都於郡村を廃止し西都町を置く
1914	3	3.13	県営軽便鉄道妻線、佐土原 - 妻線竣工(4.26営業開始)	"	"	9. 1	「西都原、杉安峡」県指定公園指定
"	"	6. 1	県営軽便鉄道妻線営業開始(全線26.7Km)	"	"	11. 1	児湯郡西都町を西都市とした(市制施行)
"	"	6.21	県が西都原史跡研究所を設置(児湯郡下穂北村)	1960	35	12 ~	三財川総合開発事業着工
1917	6	9.21	宮崎 - 妻間県営鉄道国営となる	1961	36	3.15	三財川電源開発工事起工式
1923	12	3.20	県立妻中学校設立	1962	37	3.19	交通安全都市宣言
1924	13	4. 1	児湯郡下穂北村が下穂北町となる	"	"	4. 1	西都市、三財村、東米良村合併
"	"	8. 1	児湯郡下穂北町を妻町とする	"	"	10.27	国鉄日肥線開通促進期成同盟会発足
1925	14	3.31	宮崎県実科高等女学校設置	"	"	11.11	伊東満所350年祭
	昭和			1963	38	1.24	平助通大火(100世帯418人被災、4人焼死)
1928	3	1.16	宮崎県妻高等女学校と改称認可(組織変更)	"	"	2. 4	県営三財、立花発電所設置発電開始
1934	9	8.14	宮崎県茶臼原農民道場設置	"	"	3.12	明るく正しい選挙都市宣言
1944	19	1. 1	宮崎県妻高等女学校を宮崎県立妻高等女学校と改称	"	"	4. 1	県立西都商業高校開校
"	"	11.30	国鉄妻線妻 - 杉安間営業休止	"	"	4.25	県営三財川寒川ダム完成
1946	21	11. 1	妻、湯前間省営バス「米良自動車線」運営開始	"	"	6. 4	九州電力一ツ瀬発電所完成
1947	22	3.20	休止の妻線(妻 - 杉安)復活	"	"	7.17	県営三財川総合開発事業竣工
"	"	12.20	日向十景の内西都原きまる	"	"	12. 1	「財政再建準用団体」に指定
1948	23	6. 1	妻土木出張所設置	1964	39	4.18	中央土地区画整理事業に着手
1949	24	4.14	妻町大火(役場、検察庁、県土木出張所全焼)	"	"	7. 1	西都農業共済組合設立(西都市、都於郡、三納、東米良共済組合合併)
				1964	39	7. 6	新市庁舎開庁式

西暦	年号	月 日	事 項	西暦	年号	月 日	事 項
1964	昭和39	10.27	「下水流臼太鼓踊り」東京オリンピック民俗芸能公演に出場	1977	昭和52	2.27	国営一ツ瀬川農業水利事業県営農村基盤総合整備パイロット事業の起工式
1966	41	11.17	「風土記の丘」西都原古墳群史跡公園化事業始まる	"	"	3.31	西都原運動公園野球場完成
1967	42	1.15	西都電報電話局を開局 自動式局全国即時網に編入	"	"	4.25	「日本一小鳥のすむまち」をめざし、自然を創造する市民運動が始まる
"	"	6.24	文化財保護都市宣言	"	"	6.4	中央第三土地区画整理事業認可
"	"	12.12	桜町大火(45世帯109人被災)	"	"	9.6	中央第三北土地区画整理事業認可
1968	43	1.27	平助通り大火(16世帯40人被災)	"	"	12.20	市民体育館が完成
"	"	7.1	西都原考古民俗資料館が開館	1978	53	3.25	寒川小・中学校閉校
"	"	10.7	中央第2土地区画整理事業に着手	"	"	9.23	第1回市身体障害者スポーツ大会開かる
"	"	10.23	市民憲章、市歌、市民音頭を制定	1979	54	10.15	第34回国民体育大会開かる
1969	44	3.31	都於郡小鹿野田分校閉校	"	"	10.16	天皇陛下西都原をご視察
1970	45	12.7	国鉄妻線廃止反対期成同盟会を結成	"	"	11.8	西都原運動公園陸上競技場完成
"	"	12.23	過疎地域に指定される	1980	55	1.6	速川橋落下事故発生 (死者7、負傷者15)
1971	46	1.4	大規模農道事業に着手	"	"	1.23	公共下水道事業に着手
"	"	7.1	西都市農業共済組合設立 (西都・三財農業共済組合合併)	"	"	3.28	小椎葉小学校閉校
"	"	11.11	下水流臼太鼓踊りが国の選択無形文化財に指定される	"	"	5.30	杉安川仲島公園事業認可
1972	47	2.3	振興山村の指定をうける	"	"	10.2	「国鉄を利用する都市」宣言
"	"	3.28	市民会館が完成	"	"	12.1	西都救急病院オープン
"	"	7.21	西都児湯広域市町村圏設定	1981	56	1.20	国鉄妻線廃止反対陳情
1973	48	10.3	市の木(ヤマモ)、花(ミツバツツ)、鳥(ウグイス)を制定	"	"	3.10	尾八重神楽が県の無形文化財に指定
1974	49	3.15	西都原運動公園事業認可	"	"	7.1	勤労青少年ホーム開館
"	"	4.1	西都地区農業共済組合設立 (西都市・西米良村農業共済組合合併)	1982	57	2.11	伊東マンショ遺欧四百年記念顕彰大会開かれる
"	"	7.1	西都農業協同組合設立	"	"	3.15	「暴力追放都市」宣言
"	"	9.25	市上水道給水開始	"	"	3.25	一ツ瀬、尾八重小・中学校閉校
1975	50	2.26	千畑で14基の横穴式古墳見つかる	"	"	8.13	台風11号の影響による集中豪雨発生(死者2名)
1976	51	2.27	三財川筋ほ場整備事業着手	1983	58	1.1	西都原古墳研究所開設
"	"			"	"	3.31	妻萬公園完成

西暦	年号	月 日	事 項	西暦	年号	月 日	事 項
	昭和				平成		
1983	58	9. 8	市防災行政無線開局	1989	元	6. 1	西都市立図書館オープン
"	"	10.22	妻駅西地区商店街近代化事業起工式	1990	2	1. 1	下水処理浄化センター供用開始
"	"	11.22	西都市同和問題啓発推進協議会設立	"	"	5.14	西都勤労者体育センター完成
1984	59	1. 1	コミュニティセンター開館	1990	2	11.28	八重神楽145年の歴史に幕
"	"	1. 4	西都地区林業会館完成	1991	3	3. 1	デイ・サービス事業開始
"	"	7.16	西都郵便局新局舎落成	"	"	4. 1	資源ゴミ回収事業開始
"	"	10. 5	桜町地区市街地再開発事業(ホテル)完成	"	"	6.20	ゆとり宣言
"	"	11.30	国鉄妻線70年の歴史に幕	"	"	9.20	米市場開放阻止都市宣言
1985	60	4. 1	西都市教育センター設置	"	"	12. 3	東九州自動車道が整備計画路線に
"	"	4.24	市と西都地区建設業協会が災害応援協定締結	1992	4	3. 3	銀上小学校木造校舎新築完成
"	"	8.12	山角・串木間に竜巻発生	"	"	7. 7	衛生センター完成
"	"	8.23	西都地区防犯協会発足	"	"	8. 1	全国高等学校総合体育大会女子バドミントン競技開かる
"	"	10.12	妻駅西地区市街地再開発事業(ショッピングセンター、文化ホール、働く婦人の家)完成	"	"	9.12	公立学校週五日制スタート
"	"	12.23	「非核平和のまち西都市」宣言	"	"	9.30	西都ニューホープタウン構想に着手
1986	61	3.31	西都市消防庁舎完成	"	"	11.19	金婚式「年輪のつどい」開催
"	"	4. 2	学校給食共同調理場完成	1993	5	3.25	養護老人ホーム「静和園」完成
"	"	11.21	杉安橋完成	"	"	5.25	歴史民俗資料館オープン
1987	62	2.20	コンピュータによる住民情報システム稼働開始	"	"	9. 3	台風13号の強風で被害甚大
"	"	4. 1	自転車・歩行者専用道路開通(上町～杉安)	"	"	10.10	世界ベテランズ陸上クロスカントリー大会開催
"	"	4. 1	東陵中・岩井谷小が閉校	"	"	11. 6	西都原古墳シンポジウム開催
"	"	4.30	コンピュータによる印鑑登録システム稼働開始	"	"	11.19	東九州自動車道西都・清武間に施行命令
1988	63	4. 2	西都市民会館完成	1994	6	5.20	三納川筋土地改良区県営ほ場整備事業竣工
"	"	7. 1	杉安川仲島公園オープン	"	"	7. 1	老人福祉センターオープン
"	"	11. 1	西都市制30周年記念式典	"	"	10. 5	東九州自動車道(西都・清武間)の中心杭打ち式
	平成			"	"	10.25	一ノ瀬・尾吐間で市営バス運行開始
1989	元	3. 6	寒川地区集落移転完工式	"	"	11. 5	西都原古墳群の保存と活用について考える「古墳サミット」開催
				"	"	11.17	中央第三・中央第三北地区区画整理事業竣工

西暦	年号	月 日	事 項	西暦	年号	月 日	事 項
1994	平成 6	11.28	「木造山路毘沙門天立像」県有形文化財に指定	1998	平成 10	11.26	西都市ホームページ開設
1995	7	4. 1	水道使用料の検針にハンディターミナル(コンピュータ)導入	"	"	2.26	日向・国衙跡を確認
"	"	5.29	東九州自動車道西都～清武間着工	1999	11	3.31	西都市情報公開条例制定公布
"	"	6.	西都原古墳群が大規模遺跡総合整備事業に選定	"	"	4. 1	庁内LAN及び財務会計システム運用開始
1996	8	4.20	「鬼の窟」の石室内部が約30年ぶりに一般公開開始	"	"	7.26	台風5号来襲で403名が避難
"	"	4.30	西都市議会議員の定数を減少する条例の一部改正案を議決(平成10年の通常選挙から3人減の23人に)	"	"	11.11	下水流大橋開通
"	"	8. 3	平成遣欧少年使節団(市内中学生)～が伊東マンショの足跡を訪ねて	2000	12	1. 1	西都市情報公開制度開始
"	"	12	ヨーロッパを訪問	"	"	3. 2	国道219号線岩井谷バイパス開通
"	"	11. 3	西都古墳まつりで約100年ぶりに御陵墓が一般公開	"	"	4. 1	介護保険制度開始
"	"	11. 1	木喰上人造仏五躰が県有形文化財に指定	"	"	4. 1	西都市議会情報公開制度開始
"	"	11.10	第9回ねんりんピックマラソン交流大会・サイクリング交流大会	"	"	9. 6	都於郡城跡が国史跡指定
1997	9	3.27	椎原トンネル開通	"	"	12. 4	西都市議会庁内テレビ中継がスタート
"	"	5.19	西都市土地改良歴史資料館開館	2001	13	3.31	東九州自動車道開通(西都IC - 宮崎西IC)
"	"	7.13	西都原古代生活体験館開館	"	"	7. 5	堂ヶ嶋第2遺跡から地下式横穴墓群を発見
"	"	9.16	宮崎地方法務局西都出張所が廃止され高鍋出張所に統合される	"	"	9.11	尾八重有楽椿枯死 県指定解除
1998	10	2.10	西都原運動公園屋内練習場落成式	2002	14	1.12	えびすコンネオープン
"	"	2.19	有楽椿の里落成式	"	"	3. 1	児湯広域森林組合発足
"	"	5.24	三納簡易水道竣工式	"	"	3.28	長谷観音像が県有形文化財に指定
"	"	10.28	市総合福祉センター落成式	"	"	3.29	一ノ迫地区ふるさと農道開通
"	"	11. 1	市制施行40周年記念式典	"	"	5. 5	横山昇さんに初の市民栄誉賞
"	"	11.12	西都原古墳群及びその周辺地域整備事業が自治省リーディングプロジェクトに選定	"	"	6. 5	郵便局と不法投棄に関する業務委託契約締結
				"	"	7. 25	ブックスタート事業開始
				"	"	12. 2	西都市地域インターネットシステム稼働
				2003	15	1.29	一ツ瀬川流域任意合併協議会設置
				"	"	4. 1	県立産業技術専門校開校
				"	"	4.27	公立保育所緊急通報システム稼働
				"	"	4.30	弥勒祐徳さんに市民栄誉賞
				"	"	6. 8	ひむか神話街道全線開通
				"	"	10.16	西都原ガイダンスセンター「このはな館」オープン
				2004	16	1.29	公的個人認証サービス事業開始

西暦	年号	月 日	事 項	西暦	年号	月 日	事 項
	平成						
2004	16	3.20	戸籍総合システム稼動(戸籍改正)				
"	"	3.20	現王島大橋開通				
"	"	3.30	移動通信銀鏡局開局				
"	"	3.31	宮崎東環状道路「春田バイパス」 全線開通				
"	"	4.11	清水台総合公園遊具施設完成				
"	"	4.17	西都原考古博物館オープン				
"	"	4.25	第55回全国植樹祭本市開催				
"	"	6.13	ひむか神話街道市拠点施設 米良 の郷「眺峰館」オープン				
2005	17	2.25	西都児湯クリーンセンター落成				
"	"	3.25	西都市議会議員定数条例の一部 改正案を議可 (平成18年の通常選挙から5人 減の18人に)				
"	"	3.26	東米良診療所落成				
"	"	3.29	国道219号線中尾バイパス開通				
"	"	5. 1	清水台パークゴルフ場オープン				
"	"	5.21	市内初の「児童館」会館				
"	"	7. 1	特別養護老人ホーム「三納の里」 開所				
"	"	9. 5	台風14号来襲 甚大な被害生じる				

# 市勢主要指標

項 目	単 位	西 都 市	宮 崎 県 (参考)	本市/県 (%)	資 料		
					年 次	出 所	
総 面 積	km <sup>2</sup>	438.56	7,734.77	5.7	17.10.1	国土地理院	
耕 地	ha	3,786	53,270	7.1	17.2.1	県統計課	
林 野	ha	33,925	585,191	5.8	17.3.31	県統計課	
総 人 口	人	34,088	1,152,993	3.0	17.10.1	県統計課	
人 口 密 度	km <sup>2</sup> 当り人	77.7	149.1				
生 産 年 齢 人 口	人	29,979	982,155	3.1	12.10.1	総理府統計局	
就 業 人 口	人	18,101	566,981	3.2	"	"	
出 生	人	290	10,377	2.8	16年	県統計課	
死 亡	人	431	10,628	4.1	"	"	
産 業 ・ 経 済							
市 内 総 生 産 額	百万円	88,869	3,550,114	2.5	15年度	県統計課	
事 業 所 数		1,820	61,679	3.0	13.10.1	"	
従 業 者 数	人	11,991	495,051	2.4	"	"	
生 産 高							
農 業 産 出 額	億円	226	3,153	7.2	16年	統計情報事務所	
米 ( 水 稻 )	t	7,310	100,300	7.3	"	"	
ピ ー マ ン	t	15,300	33,600	45.5	"	"	
ス イ ー ト コ ー ン	t	2,610	5,040	51.8	"	"	
き ゅ う り	t	7,030	65,000	10.8	"	"	
製 造 品 出 荷 額	百万円	13,373	1,327,373	1.0	"	工業統計調査	
市 民 所 得	一人当り 千円	1,924	2,327		15年度	県統計課	
財 政							
市 歳 出 決 算 額	普通 会計 決算	百万円	16,761	494,741	3.4	15年度	県地方課
市民1人当たり歳出額		円	483,530	423,612		"	"

総人口については国勢調査要計表による

# 統計からみる市民の暮らし

出 産



30時間毎に1人

死 亡



20時間毎に1人

転 入



1日に3.3人

転 出



1日に3.8人

結 婚



3.4日に1組

世帯人口



1世帯に2.8人

所 得



1人当り1,924千円

教育(小・中学校)



教師1人に生徒11.9人

医 師



市民667人に1人

病 院



市民1,026人に1院

救急出動



1日に3.5件

電 話



3.9人に1台

自動車登録台数



1世帯に1.4台

火 災



33.2日に1件

交通事故



1.7日に1件

市 税



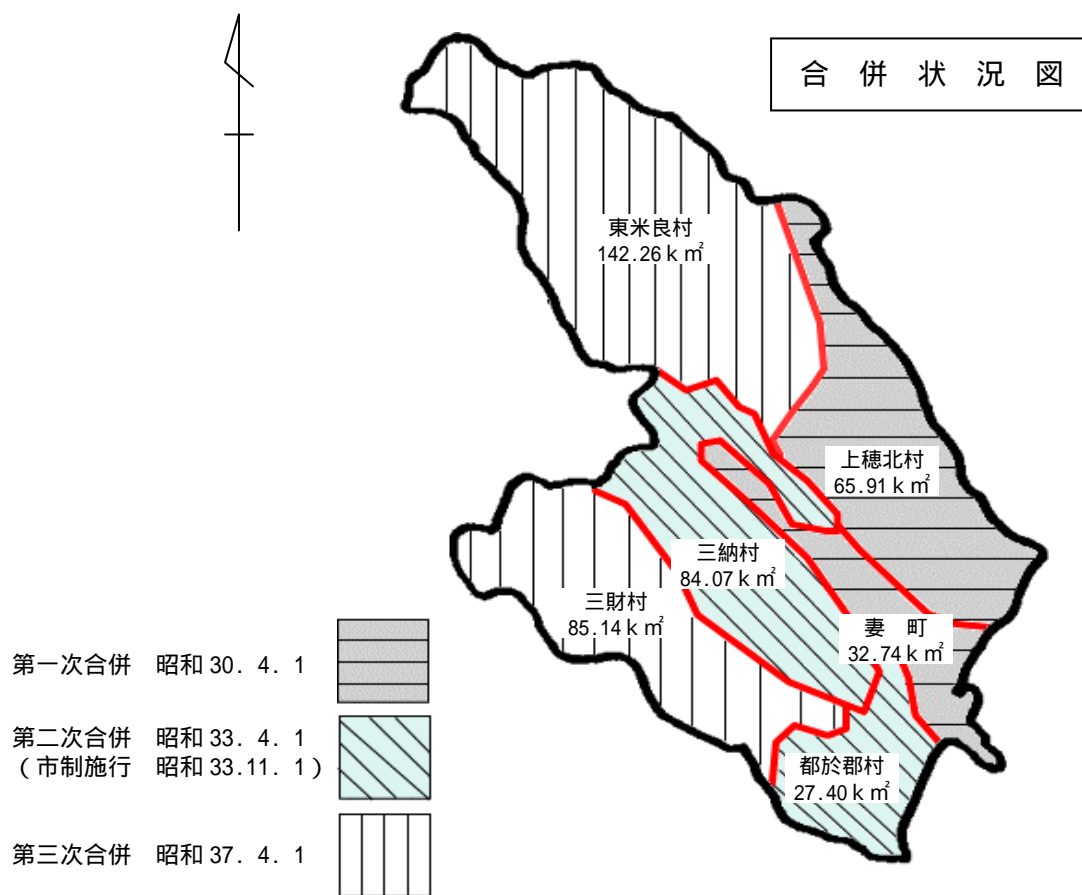
市民1人75,267円

# (1). 土地・気象

## 1. 位置

經 度		緯 度	
最 東	最 西	最 南	最 北
大字穂北字原無田 131' 28	大字上揚字樋口山 131' 10	大字荒武字長園 32' 01	大字上揚字五郎ヶ越 32' 18

東西約26km、南北約36km



## 2. 地目別土地状況

区 分	総 数	田	畑	宅 地	山 林	原 野	河 川	その他
	ha	ha	ha	ha	ha	ha	ha	ha
昭和60年	43,752	2,661	1,565	764	33,696	36	3,230	1,800
平成2年	43,856	2,645	1,526	752	33,927	36	3,235	1,735
7	43,856	2,585	1,381	777	33,934	36	3,235	1,908
12	43,856	2,820	1,272	799	33,753	36	3,235	1,941

資料：総合政策課

### 3. 有租地面積

年次	総面積	総面積に 対する有 租地割合	有 租 地 (民 有 地)						
			総 数	田	畑	宅地	山林	原野	その他
	km <sup>2</sup>	%	km <sup>2</sup>	ha	ha	ha	ha	ha	ha
平成13年	438.56	23.8	104.5	2,897.6	2,036.7	823.0	3,799.4	660.6	229.2
14	438.56	23.8	104.2	2,890.9	2,031.0	824.0	3,784.3	658.9	232.2
15	438.56	23.7	104.0	2,881.4	2,018.8	827.8	3,782.1	658.7	233.7
16	438.56	23.8	104.3	2,873.2	2,010.2	831.9	3,779.0	693.4	239.0
17	438.56	23.7	104.1	2,863.0	2,000.8	840.5	3,768.7	692.1	242.3

資料：税務課

### 4. 気 象

区 分	気 温					相対湿度	降水量	最大風速	日照時間
	平 均			極					
	平 均	最 高	最 低	最 高	最 低	(平均)			
						%	mm	m/s	時間
平成12年	17.5	22.3	13.1	37.2	3.1	72	2,413	-	1,818.3
13	17.2	22.0	12.6	36.5	5.1	72	2,472	-	1,837.1
14	17.0	22.0	12.4	35.3	3.6	71	1,971	-	1,960.5
15	17.0	22.3	12.2	35.7	5.1	72	2,857	-	1,986.2
16	17.4	22.8	12.4	37.6	4.9	72	2,735	23	2,172.2
<b>17年</b>	<b>16.7</b>	<b>22.2</b>	<b>11.8</b>	<b>37.1</b>	<b>4.8</b>	<b>69</b>	<b>2,009</b>	<b>20.0</b>	<b>2,144.7</b>
1月	5.9	11.7	0.3	17.7	4.0	63	45	7	190.8
2	7.6	12.8	3.0	22.7	2.7	67	170	7	148.1
3	9.9	16.0	4.3	21.6	1.8	60	89	9	221.5
4	16.2	22.5	9.8	30.5	2.8	65	64	10	216.6
5	19.6	24.9	14.5	28.9	11.2	69	162	9	193.6
6	23.7	28.1	19.5	34.8	11.8	76	185	7	107.2
7	27.1	31.4	23.3	37.1	20.6	75	235	8	143.7
8	27.0	32.1	23.1	36.6	20.4	76	196	6	177.2
9	25.2	28.7	20.8	33.3	15.8	79	616	20	180.3
10	19.8	25.3	15.6	31.9	5.9	73	145	6	151.1
11	13.3	20.2	7.7	26.7	0.7	71	87	6	190.5
12	5.6	12.3	0.1	19.6	4.8	59	15	8	224.1

注：相対湿度(平均)は宮崎市のもの  
資料：宮崎地方気象台

## (2). 人 口

### 5. 人口の推移

(各年10月1日現在)

年 次	人 口			世 帯 数	一 世 帯 当 り 人 口	備 考
	総 数	男	女			
大正9年	33,291	17,012	16,279	6,195	5.37	国勢調査
14	35,951	18,248	17,703	6,317	5.69	国勢調査
昭和5年	36,962	18,933	18,029	6,515	5.67	国勢調査
10	38,162	19,449	18,713	6,718	5.68	国勢調査
15	36,673	18,472	18,201	6,971	5.26	国勢調査
20	43,674	20,690	22,984	8,007	5.45	国勢調査
25	49,616	24,701	24,915	9,495	5.23	国勢調査
30	49,040	24,132	24,908	9,537	5.14	国勢調査
35	50,948	25,757	25,191	10,577	4.82	国勢調査
40	42,543	20,341	22,202	10,247	4.15	国勢調査
45	38,509	18,225	20,284	10,198	3.78	国勢調査
50	37,054	17,581	19,473	10,605	3.49	国勢調査
55	37,848	18,074	19,774	11,215	3.37	国勢調査
60	38,370	18,327	20,043	11,464	3.35	国勢調査
平成元年	37,657	17,818	19,839	11,618	3.24	
2	37,218	17,546	19,672	11,514	3.23	国勢調査
3	36,810	17,347	19,463	11,521	3.20	
4	36,552	17,224	19,328	11,532	3.17	
5	36,532	17,182	19,350	11,671	3.13	
6	36,413	17,122	19,291	11,750	3.10	
7	36,331	17,150	19,181	11,866	3.06	国勢調査
8	36,171	17,070	19,101	12,019	3.01	
9	36,101	17,035	19,066	12,209	2.96	
10	35,853	16,929	18,924	12,354	2.90	
11	35,711	16,841	18,870	12,467	2.86	
12	35,381	16,694	18,687	12,201	2.90	国勢調査
13	35,132	16,543	18,589	12,285	2.86	
14	34,902	16,442	18,460	12,359	2.82	
15	34,706	16,360	18,346	12,433	2.79	
16	34,372	16,234	18,138	12,481	2.75	
17	34,088	16,116	17,972	12,358	2.76	国調要計表

注：昭和35年以前は木城町中之又地区を含む

注：昭和55年は、昭和57年1月1日の境界変更に基づき組替えてあります

資料：総合政策課(国勢調査、現住人口調査)

### 6. 自然動態 (出生・死亡)

年 次	出 生			死 亡			自然増減
	総 数	男	女	総 数	男	女	
平成13年	312	164	148	379	191	188	67
14	301	159	142	340	196	144	39
15	279	144	135	410	205	205	131
16	289	148	141	430	212	218	141
17	272	156	116	431	236	195	159

注：各年次1月1日～12月31日までに届出があった数で外国人は含まない

資料：総合政策課

## 7. 乳児死亡・婚姻・離婚

年次	乳児死亡		新生児死亡		死産		婚姻	離婚
	実数	率(‰) (千分率)	実数	率(‰) (千分率)	実数	率(‰) (千分率)		
平成12年	1	3.0	1	3.0	12	35.3	193	70
13	3	9.8	1	3.3	15	46.7	148	71
14	0		0		21	64.2	137	100
15	1	3.5	1	3.5	10	34.2	171	83
16	0		0		13	44.7	174	107

資料：高鍋保健所

## 8. 社会動態（転入・転出）

年次	転入				転出				社会増減
	総数	県内	県外	職権	総数	県内	県外	職権	
平成13年	1,235	779	454	2	1,407	833	572	2	172
14	1,187	778	403	6	1,432	913	517	2	245
15	1,242	809	416	17	1,325	851	456	18	83
16	1,161	764	384	13	1,304	877	416	11	143
17	1,207	778	417	12	1,404	857	538	9	197

注：各年次1月1日～12月31日までに届出があった数で外国人は含まない

資料：総合政策課

## 9. 年齢別人口

(5歳階級)

(10月1日現在)

年齢別	平成2年			平成7年			平成12年		
	総数	男	女	総数	男	女	総数	男	女
<b>総数</b>	<b>37,218</b>	<b>17,546</b>	<b>19,672</b>	<b>36,331</b>	<b>17,150</b>	<b>19,181</b>	<b>35,381</b>	<b>16,694</b>	<b>18,687</b>
0～4	1,963	978	985	1,665	854	811	1,615	832	783
5～9	2,482	1,273	1,209	2,046	1,040	1,006	1,740	883	857
10～14	2,787	1,444	1,343	2,453	1,253	1,200	2,045	1,052	993
15～19	2,409	1,145	1,264	2,310	1,149	1,161	1,991	992	999
20～24	1,644	744	900	1,790	832	958	1,617	816	801
25～29	1,922	910	1,012	1,696	805	891	1,805	853	952
30～34	2,197	1,087	1,110	1,871	902	969	1,692	801	891
35～39	2,678	1,328	1,350	2,254	1,114	1,140	1,922	952	970
40～44	2,865	1,428	1,437	2,675	1,341	1,334	2,214	1,090	1,124
45～49	2,223	1,043	1,180	2,821	1,404	1,417	2,680	1,340	1,340
50～54	2,428	1,132	1,296	2,199	1,038	1,161	2,795	1,378	1,417
55～59	2,680	1,318	1,362	2,391	1,109	1,282	2,212	1,035	1,177
60～64	2,671	1,242	1,429	2,596	1,256	1,340	2,368	1,095	1,273
65～69	2,029	849	1,180	2,605	1,189	1,416	2,460	1,172	1,288
70～	4,221	1,610	2,611	4,958	1,864	3,094	6,223	2,402	3,821
不詳	19	15	4	1		1	2	1	1

資料：総合政策課(国勢調査)

## 10. 労働力人口 (15歳以上)

年次	15歳以上 総人口	労働力人口					非労働力 人口	労働力 状態 不詳
		労働力 総人口	就業			完全 失業者		
			就業者総数	従業中	休業中			
昭和55年	29,481	19,975	19,533	19,338	195	442	9,506	34
60	30,170	20,256	19,529	19,322	207	727	9,914	9
平成2年	29,936	19,761	19,276	19,045	231	485	10,175	31
7	30,153	19,619	18,939	18,754	185	680	10,534	13
12	29,911	18,943	18,101	17,814	287	842	10,968	68

資料：総合政策課（国勢調査）

## 11. 産業別就業者数 (15歳以上)

産業別	平成7年				平成12年			
	総数	率(%)	男	女	総数	率(%)	男	女
<b>総数</b>	<b>18,939</b>	<b>100.0</b>	<b>10,286</b>	<b>8,653</b>	<b>18,101</b>	<b>100.0</b>	<b>9,701</b>	<b>8,400</b>
第1次産業	5,431	28.7	2,852	2,579	4,990	27.6	2,570	2,420
農業	5,194	27.4	2,651	2,543	4,796	26.5	2,405	2,391
林業	221	1.2	186	35	175	1.0	149	26
漁業	16	0.1	15	1	19	0.1	16	3
第2次産業	4,923	26.0	3,166	1,757	4,487	24.8	2,918	1,569
鉱業	56	0.3	42	14	22	0.1	16	6
建設業	2,430	12.8	2,101	329	2,260	12.5	1,928	332
製造業	2,437	12.9	1,023	1,414	2,205	12.2	974	1,231
第3次産業	8,583	45.3	4,268	4,315	8,598	47.6	4,199	4,399
電気・熱供給 ガス・水道業	73	0.4	65	8	72	0.4	61	11
運輸・通信業	616	3.3	535	81	638	3.5	550	88
卸・小売・飲食業	3,132	16.5	1,490	1,642	3,043	16.8	1,385	1,658
金融・保険業	264	1.4	99	165	254	1.4	93	161
不動産業	38	0.2	26	12	38	0.2	19	19
サービス業	3,811	20.1	1,574	2,237	3,927	21.7	1,641	2,286
公務	649	3.4	479	170	626	3.5	450	176
分類不能	2			2	26	0.1	14	12

資料：総合政策課（国勢調査）

## 12. 世帯区分と住居の種類別世帯数

年次	世帯の区分				住居の種類（一般世帯）				
	総世帯数	一般世帯	施設等 の世帯	不詳	持家	借家	給与住宅	間借	その他
平成12年	12,201	12,166	33	2	9,418	2,450	169	79	50

資料：総合政策課（国勢調査）

### 13. 職業別就業者数 (15歳以上)

職業別	平成7年			平成12年		
	総数	男	女	総数	男	女
<b>総数</b>	<b>18,939</b>	<b>10,286</b>	<b>8,653</b>	<b>18,101</b>	<b>9,701</b>	<b>8,400</b>
専門的・技術的職業従事者	1,596	747	849	1,657	761	896
管理的職業従事者	419	378	41	344	295	49
事務従事者	2,226	724	1,502	2,258	707	1,551
販売従事者	1,860	996	864	1,742	984	758
サービス職業従事者	1,324	388	936	1,410	425	985
保安職業従事者	204	199	5	229	221	8
農林漁業作業者	5,288	2,812	2,476	4,816	2,523	2,293
運輸・通信従事者	595	566	29	565	540	25
生産工程・労務作業者	5,425	3,476	1,949	5,055	3,232	1,823
分類不能の職業	2		2	25	13	12

資料：総合政策課（国勢調査）

### 14. 外国人登録人口

(10月1日現在)

年次	総世帯数	総数	朝鮮民主主義人民共和国大韓民国	イタリア共和国	中華人民共和国	ベトナム社会主義共和国	フィリピン共和国	アメリカ合衆国	ニュージーランド	英国	カナダ	イタリ
平成13年	52	77	14	1	14	27	10	3	1	2	4	1
14	42	74	11	1	19	25	9	2		1	5	1
15	51	92	13	1	40	22	10	1		1	3	1
16	56	94	10	1	45	20	9	3		1	4	1
17	45	80	11	1	35	19	8	3		1	1	1

資料：市民課

### 15. 旧町村別人口

地域	平成12年				平成17年			
	人口			世帯数	人口			世帯数
	計	男	女		計	男	女	
<b>総数</b>	<b>35,381</b>	<b>16,694</b>	<b>18,687</b>	<b>12,201</b>	<b>34,088</b>	<b>16,116</b>	<b>17,972</b>	<b>12,358</b>
妻	17,028	7,970	9,058	5,980	16,819	7,897	8,922	6,118
穂北	5,527	2,642	2,885	1,831	5,280	2,495	2,785	1,853
三納	3,483	1,660	1,823	1,214	3,259	1,559	1,700	1,223
都於郡	4,192	2,008	2,184	1,410	3,946	1,904	2,042	1,407
三財	4,659	2,176	2,483	1,528	4,365	2,050	2,315	1,551
東米良	492	238	254	238	419	211	208	206

資料：総合政策課（国勢調査要計表）

## 16. 地域別人口と世帯数

(平成12年国勢調査)

(その1)

地 域 名	人 口			世 帯 数
	計	男	女	
<b>西 都 市</b>	<b>35,381</b>	<b>16,694</b>	<b>18,687</b>	<b>12,201</b>
<b>聖陵町1～2丁目</b>	<b>303</b>	<b>145</b>	<b>158</b>	<b>123</b>
聖陵町1丁目	205	98	107	86
聖陵町2丁目	98	47	51	37
<b>御舟町1～2丁目</b>	<b>450</b>	<b>210</b>	<b>240</b>	<b>171</b>
御舟町1丁目	261	125	136	99
御舟町2丁目	189	85	104	72
<b>桜川町1～2丁目</b>	<b>64</b>	<b>31</b>	<b>33</b>	<b>25</b>
桜川町1丁目	26	13	13	12
桜川町2丁目	38	18	20	13
<b>妻町1～3丁目</b>	<b>546</b>	<b>244</b>	<b>302</b>	<b>220</b>
妻町1丁目	126	57	69	55
妻町2丁目	179	77	102	77
妻町3丁目	241	110	131	88
<b>小野崎1～2丁目</b>	<b>201</b>	<b>84</b>	<b>117</b>	<b>83</b>
小野崎1丁目	138	56	82	58
小野崎2丁目	63	28	35	25
<b>白馬町</b>	<b>50</b>	<b>19</b>	<b>31</b>	<b>17</b>
<b>水流崎町</b>	<b>66</b>	<b>33</b>	<b>33</b>	<b>24</b>
<b>有吉町1～3丁目</b>	<b>209</b>	<b>96</b>	<b>113</b>	<b>88</b>
有吉町1丁目	59	24	35	25
有吉町2丁目	82	40	42	36
有吉町3丁目	68	32	36	27
<b>中央町1～2丁目</b>	<b>261</b>	<b>126</b>	<b>135</b>	<b>116</b>
中央町1丁目	115	53	62	46
中央町2丁目	146	73	73	70
<b>右松1～5丁目</b>	<b>608</b>	<b>285</b>	<b>323</b>	<b>196</b>
右松1丁目	128	55	73	44
右松2丁目	206	102	104	57
右松3丁目	41	21	20	15
右松4丁目	125	62	63	43
右松5丁目	108	45	63	37
<b>旭1～2丁目</b>	<b>479</b>	<b>224</b>	<b>255</b>	<b>182</b>
旭1丁目	276	141	135	101
旭2丁目	203	83	120	81
<b>中妻1～2丁目</b>	<b>593</b>	<b>287</b>	<b>306</b>	<b>210</b>
中妻1丁目	420	203	217	144
中妻2丁目	173	84	89	66
<b>上町1～2丁目</b>	<b>314</b>	<b>147</b>	<b>167</b>	<b>126</b>
上町1丁目	204	93	111	87
上町2丁目	110	54	56	39
<b>下妻</b>	<b>366</b>	<b>164</b>	<b>202</b>	<b>125</b>
<b>大字右松</b>	<b>1,275</b>	<b>617</b>	<b>658</b>	<b>379</b>
右松村	188	92	96	57
粟野	256	128	128	96
矢生町1	51	21	30	21
園元	319	163	156	102
三日市	85	39	46	27
新開・大口川・柳迫・城平	376	174	202	76
<b>大字三宅</b>	<b>4,589</b>	<b>2,134</b>	<b>2,455</b>	<b>1,630</b>
諏訪・酒元	530	247	283	213
新町	29	16	13	12
茶島	240	97	143	77
上尾筋	513	240	273	172
下尾筋	434	204	230	164
田中	634	314	320	243
久保鶴	312	134	178	104
矢生町2	50	21	29	17
三笠通	55	30	25	18
国分	304	135	169	118
上の宮・松田	266	124	142	85
上山路	189	94	95	59
下山路	146	71	75	45
寺原	208	97	111	67
赤池	140	73	67	45

地 域 名	人 口			世 帯 数
	計	男	女	
中原	122	55	67	38
鳥子	294	125	169	118
今井	123	57	66	35
<b>大字清水</b>	<b>734</b>	<b>328</b>	<b>406</b>	<b>220</b>
<b>大字妻</b>	<b>864</b>	<b>392</b>	<b>472</b>	<b>345</b>
平田	429	195	234	174
東旭通	35	16	19	12
矢生町	123	54	69	53
三笠通	277	127	150	106
<b>大字岡富</b>	<b>745</b>	<b>363</b>	<b>382</b>	<b>241</b>
瀬口	202	96	106	68
岡富	193	94	99	69
船倉・旭村	167	87	80	50
四日市	183	86	97	54
<b>大字現王島</b>	<b>105</b>	<b>56</b>	<b>49</b>	<b>35</b>
<b>大字黒生野</b>	<b>531</b>	<b>252</b>	<b>279</b>	<b>158</b>
黒生野	354	171	183	105
花下・別府	177	81	96	53
<b>大字調殿</b>	<b>1,189</b>	<b>586</b>	<b>603</b>	<b>351</b>
調殿	849	417	432	230
山角	340	169	171	121
<b>大字片内</b>	<b>14</b>	<b>8</b>	<b>6</b>	<b>8</b>
<b>大字茶臼原</b>	<b>700</b>	<b>339</b>	<b>361</b>	<b>200</b>
上野	61	32	29	23
上茶	207	108	99	67
中茶	120	62	58	33
下茶	186	73	113	41
春日・兎屋根	126	64	62	36
<b>大字穂北</b>	<b>1,304</b>	<b>614</b>	<b>690</b>	<b>442</b>
平ヶ八重	24	13	11	12
津々志	15	7	8	6
山島津・山城	238	115	123	89
串木・牛掛・囲	387	188	199	124
竹尾	204	89	115	71
平原・八重山	188	87	101	56
原無田・光	173	80	93	57
千畑	75	35	40	27
<b>大字南方</b>	<b>3,523</b>	<b>1,689</b>	<b>1,834</b>	<b>1,189</b>
北陵・椎原・譲葉	72	33	39	27
杉安町	220	108	112	89
杉安村	296	139	157	86
坂江	304	142	162	92
椿原	340	163	177	118
島内町	963	462	501	356
島内村	383	175	208	132
立野	196	92	104	59
中須	132	68	64	39
下水流	344	176	168	105
杉尾・千田・一の迫	273	131	142	86
<b>大字三納</b>	<b>2,449</b>	<b>1,160</b>	<b>1,289</b>	<b>813</b>
長谷	172	82	90	57
永野・宮田	202	98	104	62
赤目・志戸・長谷場	107	49	58	42
平城・麓	211	97	114	76
札の元・後町・愛宕	424	203	221	157
九流水・吉田・清水兼	523	240	283	182
原田・羽付	191	93	98	65
鷹野・法蓮寺・竹の内	162	78	84	56
湯牟田・笠原・島田	457	220	237	116
<b>大字平郡</b>	<b>1,034</b>	<b>500</b>	<b>534</b>	<b>401</b>
平野	119	57	62	48
櫻野	145	76	69	48
高三納	60	32	28	16
宮の下・宮尾・原口	710	335	375	289
<b>大字山田</b>	<b>806</b>	<b>396</b>	<b>410</b>	<b>285</b>
今市	30	18	12	12

地 域 名	人 口			世 帯 数
	計	男	女	
上沖・下沖・後河内	245	120	125	85
川原	182	89	93	60
山田	227	103	124	90
中山	122	66	56	38
<b>大字荒武</b>	<b>750</b>	<b>344</b>	<b>406</b>	<b>242</b>
荒武・土中	232	98	134	74
長園	351	168	183	106
八木佐野	112	51	61	38
今市・茶屋	55	27	28	24
<b>大字岩爪</b>	<b>548</b>	<b>250</b>	<b>298</b>	<b>164</b>
黒貫	359	162	197	103
岩爪	189	88	101	61
<b>大字鹿野田</b>	<b>1,790</b>	<b>877</b>	<b>913</b>	<b>610</b>
霧島・深長	125	61	64	44
中村	362	193	169	141
受関・馬継谷	248	116	132	68
鹿野田・青山・高屋	510	249	261	174
潮・筑後	332	153	179	102
原向・坂の下	213	105	108	81
<b>大字都於郡</b>	<b>298</b>	<b>141</b>	<b>157</b>	<b>109</b>
<b>大字加勢</b>	<b>413</b>	<b>190</b>	<b>223</b>	<b>146</b>
加勢下、中	177	80	97	62
加勢上	166	79	87	60
石尾	70	31	39	24
<b>大字藤田</b>	<b>240</b>	<b>112</b>	<b>128</b>	<b>79</b>
<b>大字上三財</b>	<b>1,899</b>	<b>907</b>	<b>992</b>	<b>612</b>
小豆野	172	81	91	56
水喰・棧敷野・百井	206	94	112	67
田野・雷野・囿	284	140	144	87
元地原・小野・岩井谷	242	110	132	79
福王寺・堂山・谷川	188	87	101	72
中村・金倉	272	129	143	85
外原・諏訪・門田	293	144	149	88
牧野・上の宮	242	122	120	78
<b>大字下三財</b>	<b>2,105</b>	<b>966</b>	<b>1,139</b>	<b>690</b>
久米田・八双田	252	115	137	84
戸敷・井尻	184	78	106	66
亀塚・前原・月中・並木	683	303	380	196
大島・山下	68	37	31	19
岩崎・古城・新田	564	268	296	211
石野田	254	120	134	85
小森・観音寺	100	45	55	29
<b>大字寒川</b>	<b>2</b>	<b>1</b>	<b>1</b>	<b>1</b>
<b>大字上揚</b>	<b>96</b>	<b>46</b>	<b>50</b>	<b>46</b>
河の口・横平	38	21	17	20
古穴手・征矢抜	58	25	33	26
<b>大字銀鏡</b>	<b>196</b>	<b>93</b>	<b>103</b>	<b>80</b>
登内	38	18	20	15
茗荷原・中島	43	21	22	17
囿・杖立	79	35	44	36
上原	36	19	17	12
<b>大字八重</b>	<b>34</b>	<b>16</b>	<b>18</b>	<b>22</b>
栗田	9	5	4	6
八重	25	11	14	16
<b>大字尾八重</b>	<b>123</b>	<b>59</b>	<b>64</b>	<b>68</b>
打越・小椎葉・樅木尾	4	3	1	3
尾八重・湯之片・横尾	36	18	18	25
柏葉・岩井谷・湯の久保	25	12	13	15
小中尾・小八重	15	10	5	8
瓢丹淵・大椎葉	37	14	23	15
吐合・松原	6	2	4	2
<b>大字中尾</b>	<b>43</b>	<b>24</b>	<b>19</b>	<b>22</b>
中入谷	26	15	11	14
糸郷谷	17	9	8	8
<b>妻北・妻新町土地区画整理区域</b>	<b>2,472</b>	<b>1,139</b>	<b>1,333</b>	<b>907</b>

注) 区画整理区域等の数値は、大字ごとの集計に加算されていません。

# 17. 県内市町村別人口 (平成17年国勢調査要計表)

(その一)

市 町 村	人 口			平成12年 人 口	平成12年～17年の人口増減		世 帯 数	面 積 (km <sup>2</sup> )	人 口 密 度
	総 数	男	女		実 数	率 (%)			
<b>宮 崎 県</b>	<b>1,152,993</b>	<b>541,988</b>	<b>611,005</b>	<b>1,170,007</b>	<b>17,014</b>	<b>1.5</b>	<b>450,909</b>	<b>7,734.77</b>	<b>149.1</b>
<b>市 部</b>	<b>785,896</b>	<b>367,891</b>	<b>418,005</b>	<b>791,855</b>	<b>5,959</b>	<b>0.8</b>	<b>316,356</b>	<b>2,536.41</b>	<b>309.8</b>
<b>郡 部</b>	<b>367,097</b>	<b>174,097</b>	<b>193,000</b>	<b>378,152</b>	<b>11,055</b>	<b>2.9</b>	<b>134,553</b>	<b>5,198.36</b>	<b>70.6</b>
宮 崎 市	310,092	145,218	164,874	305,898	4,194	1.4	129,764	287.08	1,080.2
都 城 市	133,076	62,430	70,646	131,922	1,154	0.9	53,902	306.21	434.6
延 岡 市	121,637	56,796	64,841	124,761	3,124	2.5	47,749	283.82	428.6
日 南 市	44,229	20,531	23,698	45,998	1,769	3.8	17,639	294.46	150.2
小 林 市	38,929	18,193	20,736	40,346	1,417	3.5	14,935	230.76	168.7
日 向 市	58,648	27,589	31,059	58,996	348	0.6	22,160	117.56	498.9
串 間 市	22,118	10,219	11,899	23,647	1,529	6.5	8,700	294.96	75.0
西 都 市	34,088	16,116	17,972	35,381	1,293	3.7	12,358	438.56	77.7
え び の 市	23,079	10,799	12,280	24,906	1,827	7.3	9,149	283.00	81.6
<b>宮 崎 郡</b>	<b>73,260</b>	<b>35,070</b>	<b>38,190</b>	<b>73,457</b>	<b>197</b>	<b>0.3</b>	<b>28,166</b>	<b>212.95</b>	<b>344.0</b>
清 武 町	28,696	14,074	14,622	28,612	84	0.3	12,038	47.81	600.2
田 野 町	11,584	5,387	6,197	12,321	737	6.0	4,336	108.30	107.0
佐 土 原 町	32,980	15,609	17,371	32,524	456	1.4	11,792	56.84	580.2
<b>南 那 珂 郡</b>	<b>16,684</b>	<b>7,846</b>	<b>8,838</b>	<b>17,423</b>	<b>739</b>	<b>4.2</b>	<b>5,981</b>	<b>241.66</b>	<b>69.0</b>
北 郷 町	5,073	2,334	2,739	5,359	286	5.3	1,818	178.49	28.4
南 郷 町	11,611	5,512	6,099	12,064	453	3.8	4,163	63.17	183.8
<b>北 諸 県 郡</b>	<b>62,439</b>	<b>29,170</b>	<b>33,269</b>	<b>63,946</b>	<b>1,507</b>	<b>2.4</b>	<b>23,390</b>	<b>457.11</b>	<b>136.6</b>
三 股 町	24,544	11,499	13,045	24,056	488	2.0	9,045	110.01	223.1
山 之 口 町	6,935	3,244	3,691	7,322	387	5.3	2,682	97.50	71.1
高 城 町	11,946	5,534	6,412	12,570	624	5.0	4,580	94.21	126.8
山 田 町	8,288	3,878	4,410	8,615	327	3.8	3,055	62.20	133.2
高 崎 町	10,726	5,015	5,711	11,383	657	5.8	4,028	93.19	115.1
<b>西 諸 県 郡</b>	<b>21,513</b>	<b>10,159</b>	<b>11,354</b>	<b>22,605</b>	<b>1,092</b>	<b>4.8</b>	<b>8,214</b>	<b>417.71</b>	<b>51.5</b>
高 原 町	10,617	5,051	5,566	11,254	637	5.7	4,070	85.38	124.3
野 尻 町	8,669	4,062	4,607	8,920	251	2.8	3,261	88.86	97.6
須 木 村	2,227	1,046	1,181	2,431	204	8.4	883	243.47	9.1

(その二)

市町村	人 口			平成12年 人 口	平成12年～17年の人口増減		世 帯 数	面 積 (km <sup>2</sup> )	人 口 密 度
	総 数	男	女		実 数	率 (%)			
<b>東 諸 県 郡</b>	<b>41,369</b>	<b>19,433</b>	<b>21,936</b>	<b>42,811</b>	<b>1,442</b>	<b>3.4</b>	<b>15,166</b>	<b>370.50</b>	<b>111.7</b>
高 岡 町	12,211	5,711	6,500	12,848	637	5.0	4,524	144.58	84.5
国 富 町	21,692	10,223	11,469	22,367	675	3.0	7,828	130.71	166.0
綾 町	7,466	3,499	3,967	7,596	130	1.7	2,814	95.21	78.4
<b>児 湯 郡</b>	<b>77,100</b>	<b>37,084</b>	<b>40,016</b>	<b>78,971</b>	<b>1,871</b>	<b>2.4</b>	<b>27,942</b>	<b>715.80</b>	<b>107.7</b>
高 鍋 町	22,521	10,883	11,638	22,748	227	1.0	9,028	43.92	512.8
新 富 町	18,609	9,124	9,485	19,033	424	2.2	6,302	61.70	301.6
西 米 良 村	1,307	616	691	1,480	173	11.7	613	271.56	4.8
木 城 町	5,531	2,674	2,857	5,759	228	4.0	2,070	146.02	37.9
川 南 町	17,321	8,227	9,094	17,630	309	1.8	5,876	90.27	191.9
都 農 町	11,811	5,560	6,251	12,321	510	4.1	4,053	102.33	115.4
<b>東 白 杵 郡</b>	<b>50,112</b>	<b>23,709</b>	<b>26,403</b>	<b>52,572</b>	<b>2,460</b>	<b>4.7</b>	<b>17,641</b>	<b>2,095.86</b>	<b>23.9</b>
門 川 町	19,207	9,033	10,174	19,287	80	0.4	6,810	120.48	159.4
東 郷 町	4,889	2,268	2,621	5,190	301	5.8	1,751	218.73	22.4
南 郷 村	2,341	1,108	1,233	2,604	263	10.1	912	190.23	12.3
西 郷 村	2,574	1,224	1,350	2,836	262	9.2	931	138.32	18.6
北 郷 村	1,955	930	1,025	2,069	114	5.5	755	120.17	16.3
北 方 町	4,680	2,228	2,452	4,987	307	6.2	1,543	200.70	23.3
北 川 町	4,478	2,078	2,400	4,824	346	7.2	1,453	279.91	16.0
北 浦 町	4,391	2,094	2,297	4,604	213	4.6	1,477	103.53	42.4
諸 塚 村	2,119	1,013	1,106	2,402	283	11.8	740	187.59	11.3
椎 葉 村	3,478	1,733	1,745	3,769	291	7.7	1,269	536.20	6.5
<b>西 白 杵 郡</b>	<b>24,620</b>	<b>11,626</b>	<b>12,994</b>	<b>26,367</b>	<b>1,747</b>	<b>6.6</b>	<b>8,053</b>	<b>686.77</b>	<b>35.8</b>
高 千 穂 町	14,779	6,924	7,855	15,843	1,064	6.7	4,942	237.32	62.3
日 之 影 町	5,031	2,381	2,650	5,445	414	7.6	1,713	277.68	18.1
五ヶ瀬町	4,810	2,321	2,489	5,079	269	5.3	1,398	171.77	28.0

注) 面積については一部境界未定のため、総務省統計局において推計  
資料：総合政策課

### (3). 農 業

#### 18. 経営耕地規模別農家数

(2月1日現在)

年次	総数	0.3ha未満	0.3～0.5	0.5～1.0	1.0～2.0	2.0～3.0	3.0～5.0	5.0ha以上	例外規定
平成2年	3,294	485	361	737	1,043	432	195	32	9
7	2,944	421	300	647	920	393	217	46	
12	2,720	424	281	560	806	351	219	77	2
17	2,054	29	232	456	707	296	256	78	

資料：総合政策課(農林業センサス)

#### 19. 専業・兼業別農家数

(2月1日現在)

区分	総数	専業	兼業		
			計	第1種	第2種
平成2年	3,294	1,254	2,040	663	1,377
7	2,944	1,130	1,814	629	1,185
12	2,720	1,022	1,698	548	1,150
17	<b>2,054</b>	<b>958</b>	<b>1,096</b>	<b>464</b>	<b>632</b>
妻	420	220	200	106	94
上穂北	409	189	220	113	107
三納	277	120	157	47	110
都於郡	389	187	202	78	124
三財	499	216	283	113	170
東米良	60	26	34	7	27

資料：総合政策課(農林業センサス)

#### 20. 農家人口

(2月1日現在)

年次	総数	男	女	14歳以下	15～59歳	60歳以上
平成2年	14,215	6,960	7,255	2,658	7,665	3,892
7	12,470	6,112	6,358	2,037	6,440	3,993
12	11,239	5,487	5,752	1,479	5,649	4,111
17	8,372	4,128	4,244	908	4,192	3,272

資料：総合政策課(農林業センサス)

## 21. 就業状態別世帯員数 (16歳以上)

(2月1日現在)

年次	総数	自営農業 だけに従事	自営農業と兼業に従事		兼業だけに 従事	仕事に 従事しない
			自営農業が主	兼業が主		
平成2年	11,557	6,332	282	2,508	819	1,616
7	10,593	5,647	245	2,167	877	1,657
12	8,613	5,023	189	1,501	658	1,242
17	7,464	4,066	531	1,129	671	1,067

資料：総合政策課(農林業センサス)

## 22. 経営耕地面積

(2月1日現在)

区分	総面積	田	畑	樹園地	一戸当り 平均耕地 面積
	a	a	a	a	a
平成2年	416,688	266,258	128,063	22,367	126.5
7	396,592	258,470	122,268	15,854	134.7
12	384,781	250,813	118,532	15,436	141.5
17	<b>359,727</b>	<b>231,208</b>	<b>113,098</b>	<b>15,421</b>	<b>175.1</b>
妻	73,192	56,874	12,967	3,351	174.3
上穂北	67,899	39,871	25,440	2,588	166.0
三納	49,016	41,111	5,351	2,554	177.0
都於郡	67,650	36,663	28,002	2,985	173.9
三財	98,567	55,341	41,166	2,060	197.5
東米良	3,403	1,348	172	1,883	56.7

資料：総合政策課(農林業センサス)

## 23. 主要農産物生産量

(その一)

年 度	普 通 作 物				野 菜					
	米	麦	大豆・小豆	かんしょ	きゅうり	ごぼう	ピーマン	ニラ	大根	スイートコーン
平成13年度	t	t	t	t	t	t	t	t	t	t
	6,600	5	86	577	5,985	217	15,397	2,105	10,604	1,404
14	6,393	6	78	534	6,787	216	14,979	2,176	9,636	1,675
15	6,095	6	67	200	7,007	337	15,547	2,623	11,807	1,696
16	7,372	6	19	2,624	5,799	332	13,981	1,841	13,982	1,596
17	7,431	5	39	3,205	5,790	377	13,694	1,887	10,613	1,836

(その二)

年 度	工 芸 作 物				果 樹				
	たばこ	茶	桑	落花生	みかん	栗	梅	ゆず	マンゴー
平成13年度	t	t	t	t	t	t	t	t	t
	888	239	1	1	413	6		515	91
14	929	200	1	1	327	4	1	266	112
15	659	240	1	1	443	11	1	423	138
16	781	298	1		79	4	3	519	151
17	901	281			296	2	4	489	157

資料：農林振興課

## 24. 家畜飼養頭羽数

年 度	肉用牛	豚	にわとり	ブロイラー	乳用牛
	頭	頭	千羽	千羽	頭
平成13年度	10,397	7,892	64	467	600
14	11,894	7,998	67	529	579
15	10,854	6,667	98	592	545
16	10,790	6,005	67	667	508
17	11,339	4,836	75	623	470

資料：農林振興課

## 25. 農業生産額の推移

年 度	生産総額	普通作物	園芸作物	果 樹	特用作物 花 木	畜 産 物	水 産	1戸当り 生 産 額
	百万円	百万円	百万円	百万円	百万円	百万円	百万円	千円
平成13年度	18,054	1,744	7,653	504	2,499	5,501	153	6,637
14	20,522	1,629	9,949	458	2,029	6,316	141	7,544
15	20,070	1,754	9,433	640	1,890	6,225	128	7,378
16	21,104	2,201	9,181	687	2,156	6,739	140	7,759
17	23,208	2,214	9,302	725	2,099	8,710	157	9,268

資料：農林振興課

## 26. 農業委員会事務処理状況

年 度	農地の権利移動 (3 条)		農地の転用 (4 条)		農地の転用 (5 条)		賃貸借契約 の合意解約		農地保有合理化 事業 買 上		農地保有合理化 事業 売 渡	
	件 数	面 積	件 数	面 積	件 数	面 積	件 数	面 積	件 数	面 積	件 数	面 積
	a		a		a		a		a		a	
平成13年度	162	8,548	25	332	70	910	21	805	19	895	14	684
14	146	5,985	21	241	77	945	16	674	18	678	25	1,228
15	150	4,768	26	435	63	887	6	168	16	594	16	571
16	76	2,940	43	415	92	726	2	80	20	755	13	594
17	88	2,869	14	109	57	673	7	183			6	246

資料：農業委員会

## 27. 共済金支払状況

(その一)

年 度	総 数			水 稲								
	引 受 掛 金	被 害 共済金	無 事 戻し金	引 受			被 害			無 事 戻し金		
				戸 数	面 積	掛 金	戸 数	面 積	共済金			
	千円	千円	千円	ha			千円	ha			千円	千円
平成13年度	195,002	169,617	17,396	2,302	1,413	13,323	31	49	1,360	3,180		
14	199,944	144,298	34,114	2,242	1,404	12,970	151	54	12,428	10,289		
15	214,483	146,392	16,989	2,191	1,387	12,265	49	13	2,817	2,405		
16	224,626	285,384	12,470	2,156	1,498	13,422	122	33	9,144	5,705		
17	238,839	433,655	19,620	2,102	1,533	13,877	70	19	8,769	9,912		

(その二)

年 度	蚕 繭							家 畜			
	引 受			被 害			無 事 戻し金	引 受		事 故	
	延戸数	箱 数	掛 金	戸 数	箱 数	共済金		頭 数	掛 金	頭 数	共済金
		kg	千円		kg	千円	千円		千円		千円
平成13年度	13	819	27	1	5	7	0	11,894	51,016	7,105	96,653
14	11	1,047	34	2	42	71	0	11,689	57,394	6,571	92,082
15								13,880	72,278	6,631	97,892
16								17,926	79,797	7,377	111,200
17								16,059	83,237	7,794	119,743

(その三)

年 度	果 樹 (温 州 み か ん)							園 芸 施 設						
	引 受			被 害			無 事 戻し金	引 受			被 害			無 事 戻し金
	戸数	面積	掛金	戸数	面積	共済金		戸数	棟数	掛金	戸数	棟数	共済金	
		a	千円		a	千円	千円		戸	千円		戸	千円	千円
平成13年度	5	884	406				49	804	1,779	38,400	48	58	13,213	14,167
14	5	768	301	5	768	1,760	0	698	1,709	35,548	40	48	8,051	23,825
15	5	768	279					717	1,852	31,259	54	67	22,337	14,584
16	5	716	189	5	716	1,944	0	713	1,905	32,922	243	380	91,547	6,765
17	5	739	226					735	2,001	34,762	202	291	175,012	9,708

(その四)

年 度	建 物				農 機 具			
	引 受		事 故		引 受		事 故	
	棟 数	掛 金	棟 数	共済金	台 数	掛 金	台 数	共済金
		千円		千円		千円		千円
平成13年度	8,815	84,835	23	24,834	1,520	6,995	5	572
14	8,724	84,287	15	25,928	2,038	9,410	13	3,978
15	8,682	86,759	43	21,840	2,389	11,643	21	1,506
16	8,513	87,897	122	68,857	2,581	10,399	30	2,692
17	8,613	89,660	119	95,747	2,736	15,574	54	34,384

資料：NOSAIみやぎき北部センター

## 28. 国有林野面積

(3月31日現在)

年次	総数	人工林			天然林	その他
		計	針葉樹	広葉樹		
	ha	ha	ha	ha	ha	ha
平成13年	11,389	5,699	5,281	418	5,314	376
14	11,393	5,660	5,256	404	5,475	258
15	11,393	5,660	5,256	404	5,475	258
16	11,393	5,660	5,256	404	5,475	258
17	11,426	5,660	5,256	404	5,475	291

資料：県統計年鑑

## 29. 民有林野面積

(3月31日現在)

年次	総数	人工林			天然林			竹林	無立木地
		計	針葉樹	広葉樹	計	針葉樹	広葉樹		
	ha	ha	ha	ha	ha	ha	ha	ha	
平成12年	22,518	11,170	10,786	384	10,641	68	10,573	425	282
13	22,499	11,028	10,631	396	10,656	68	10,588	423	392
14	22,499	11,028	10,631	396	10,656	68	10,588	423	392
15	22,499	11,028	10,631	396	10,656	68	10,588	423	392
16	22,499	11,028	10,631	396	10,656	68	10,588	423	392

資料：県統計年鑑

## 30. 所有形態別森林面積

(平成16年3月31日現在) (その一)

総数	国有			
	計	林野庁	官行造林	その他
ha	ha	ha	ha	ha
33,891.87	11,393.11	11,393.11		

(その二)

民有					
計	県営林	市町村営	緑資源機構	公社	その他
ha	ha	ha	ha	ha	ha
22,498.76	1,189.15	1,399.60	1,780.41	1,260.42	16,869.18

資料：県林業統計要覧

## (4). 事業所 (事業所統計調査)

### 31. 事業所数・従業者の推移

区 分	昭 和 61 年		平 成 3 年		平 成 8 年		平 成 13 年	
	事業所数	従業者数	事業所数	従業者数	事業所数	従業者数	事業所数	従業者数
<b>総 数</b>	<b>1,968</b>	<b>11,238</b>	<b>1,993</b>	<b>12,308</b>	<b>1,987</b>	<b>12,708</b>	<b>1,820</b>	<b>11,991</b>
農 林 漁 業	26	302	30	437	30	380	24	309
鉱 業	4	44	4	52	4	46	4	43
建 設 業	228	1,463	241	1,590	278	1,890	264	1,658
製 造 業	127	2,112	127	2,226	104	1,701	88	1,373
電気・ガス・熱供給・水道業	6	101	7	98	7	77	5	69
運 輸 ・ 通 信 業	28	353	35	404	39	441	41	472
卸 ・ 小 売 業 ・ 飲 食 店	959	3,172	925	3,318	890	3,376	776	3,244
金 融 ・ 保 険 業	22	287	21	286	21	264	20	250
不 動 産 業	11	26	17	36	14	33	17	44
サ ー ビ ス 業	532	2,932	559	3,428	575	4,072	558	4,106
公 務	25	446	27	433	25	428	23	423

資料：総合政策課

### 32. 経営組織別事業所の状況

(平成13年10月1日現在)

区 分	総 数		営 業						国公共企業体	
			民		法 人		その他の団体		地方公共団体	
	事業所	従業者	事業所	従業者	事業所	従業者	事業所	従業者	事業所	従業者
<b>総 数</b>	<b>1,820</b>	<b>11,991</b>	<b>1,108</b>	<b>3,163</b>	<b>611</b>	<b>7,623</b>	<b>13</b>	<b>22</b>	<b>88</b>	<b>1,183</b>
農 林 漁 業	24	309			18	271			6	38
鉱 業	4	43			4	43				
建 設 業	264	1,658	141	395	123	1,263				
製 造 業	88	1,373	49	255	39	1,118				
電気・ガス・熱供給・水道業	5	69			2	44			3	25
運 輸 ・ 通 信 業	41	472	9	23	21	335	1	4	10	110
卸 ・ 小 売 業 ・ 飲 食 店	776	3,244	575	1,508	198	1,704	2	2	1	30
金 融 ・ 保 険 業	20	250	3	5	17	245				
不 動 産 業	17	44	9	13	7	27			1	4
サ ー ビ ス 業	558	4,106	322	964	182	2,573	10	16	44	553
公 務	23	423							23	423

資料：総合政策課

### 33. 従業者規模別事業所の状況

(平成13年10月1日現在) (その一)

区分	事業所	従業者数	民 営					
			総 数		1 ~ 4 人		5 ~ 9 人	
			事業所	従業者	事業所	従業者	事業所	従業者
<b>総 数</b>	<b>1,820</b>	<b>11,991</b>	<b>1,732</b>	<b>10,808</b>	<b>1,192</b>	<b>2,495</b>	<b>286</b>	<b>1,855</b>
農 林 漁 業	24	309	18	271	3	8	4	28
鉱 業	4	43	4	43	1	3	1	7
建 設 業	264	1,658	264	1,658	145	343	68	444
製 造 業	88	1,373	88	1,373	36	97	20	127
電気・ガス・熱供給・水道業	5	69	2	44			1	9
運 輸 ・ 通 信 業	41	472	31	362	13	33	4	27
卸・小売業・飲食店	776	3,244	775	3,214	603	1,298	114	713
金 融 ・ 保 険 業	20	250	20	250	7	12	3	21
不 動 産 業	17	44	16	40	14	24	1	5
サ ー ビ ス 業	558	4,106	514	3,553	370	677	70	474
公 務	23	423						

(その二)

区分	民 営 (つ づ き)						公 営 等	
	10 ~ 19 人		20 ~ 29 人		30 人 以 上		事業所	従業者
	事業所	従業者	事業所	従業者	事業所	従業者		
<b>総 数</b>	<b>157</b>	<b>2,034</b>	<b>43</b>	<b>995</b>	<b>54</b>	<b>3,429</b>	<b>88</b>	<b>1,183</b>
農 林 漁 業	8	101	2	47	1	87	6	38
鉱 業	2	33						
建 設 業	40	504	6	141	5	226		
製 造 業	14	188	5	125	13	836		
電気・ガス・熱供給・水道業					1	35	3	25
運 輸 ・ 通 信 業	7	93	4	93	3	116	10	110
卸・小売業・飲食店	41	545	8	184	9	474	1	30
金 融 ・ 保 険 業	5	63	3	70	2	84		
不 動 産 業	1	11					1	4
サ ー ビ ス 業	39	496	15	335	20	1,571	44	553
公 務							23	423

資料：総合政策課

## (5). 工 業 (工業統計調査)

### 34. 工場数・従業者数・製造品出荷額等 (従業者4人以上)

(12月31日現在)

年 次	工 場 数	従 業 者 数			製 造 品 出 荷 額 等	
		計	男	女	金 額	対前年比
		人	人	人	万円	%
平成12年	55	1,280	529	751	1,194,875	101.4
13	51	1,182	571	611	1,148,784	96.1
14	47	1,130	523	607	1,053,733	91.7
15	47	1,100	536	564	1,153,734	109.5
16	45	1,111	549	562	1,337,331	115.9

資料：総合政策課

### 35. 規模別構成 (従業者4人以上)

(平成16年12月31日現在)

区 分	工 場 数	従 業 者 数	製 造 品 出 荷 額 等		
			金 額	構 成 比	前 年 比
		人	万円	%	%
<b>總 数</b>	<b>45</b>	<b>1,111</b>	<b>1,337,331</b>	<b>100.0</b>	<b>109.5</b>
4～9人	20	121	84,213	6.3	81.0
10～19人	8	108	158,161	11.8	115.7
20～29人	6	137	231,011	17.3	×
30～99人	9	496	×	×	×
100人以上	2	249	×	×	×

資料：総合政策課

## (6). 商 業 (商業統計調査)

### 36. 商店数・従業者数・年間販売額

(7月1日現在)

年 次	商 店 数		従 業 者 数		年 間 販 売 額	
	実 数	指 数	実 数	指 数	金 額	指 数
			人		万円	
昭和60年	702	101.3	2,263	92.8	3,296,428	80.6
63	708	102.2	2,385	97.8	3,176,942	77.7
平成3年	693	100.0	2,439	100.0	4,089,234	100.0
6	628	90.6	2,500	102.5	3,900,754	95.4
9	589	85.0	2,346	96.2	3,807,366	93.1
14	496	71.6	2,341	96.0	3,613,660	88.4

注：指数 平成3年100

注：平成9年、14年は6月1日現在

資料：総合政策課

### 37. 業種別構成

(平成14年6月1日現在)

区 分	商 店 数		従 業 者 数		年 間 販 売 額	
	実 数	構 成 比	実 数	構 成 比	金 額	構 成 比
		%	人	%	万円	%
<b>總 数</b>	<b>496</b>	<b>100.0</b>	<b>2,341</b>	<b>100.0</b>	<b>3,613,660</b>	<b>100.0</b>
卸 売 業	44	8.9	243	10.4	873,145	24.2
小 売 業	452	91.1	2,098	89.6	2,740,515	75.8
各種商品小売業	3	0.6	11	0.5	11,873	0.3
織物衣服 "	43	8.7	126	5.4	×	×
飲食料品 "	186	37.5	815	34.8	1,112,930	30.8
自動車・自転車 "	27	5.4	111	4.7	161,422	4.5
家具・建具・什器 "	42	8.5	159	6.8	204,904	5.7
その他の "	151	30.4	876	37.4	×	×

資料：総合政策課

## (7). 市民所得 (市町村民所得推計)

### 38. 生産所得の推移

年 度	総 生 産	第 1 次 産 業	第 2 次 産 業	第 3 次 産 業	帰属利子 (控 除)	人口1人当り所得	
						西 都 市	宮 崎 県
	百万円	百万円	百万円	百万円	百万円	千円	千円
平成11年度	90,096	11,318	17,898	60,325	554	2,117	2,592
12	91,102	12,070	19,026	60,710	704	2,255	2,651
13	84,469	11,762	14,713	58,641	647	2,002	2,472
14	85,768	11,588	15,650	59,208	678	2,020	2,446
15	88,869	11,613	16,671	61,760	1,175	1,924	2,327

資料：総合政策課

### 39. 生産所得の産業構成 (総生産)

産 業	平 成 14 年 度		平 成 15 年 度		対前年度 増 加 率
	所 得 額	構 成 比	所 得 額	構 成 比	
	百万円	%	百万円	%	%
<b>総 生 産</b>	<b>85,768</b>	<b>100.0</b>	<b>88,869</b>	<b>100.0</b>	<b>3.6</b>
<b>第 1 次 産 業</b>	<b>11,588</b>	<b>13.5</b>	<b>11,613</b>	<b>13.1</b>	<b>0.2</b>
農 業	10,772	12.6	11,152	12.5	3.5
林 業	764	0.9	397	0.4	48.0
水 産 業	53	0.1	64	0.1	20.8
<b>第 2 次 産 業</b>	<b>15,650</b>	<b>18.2</b>	<b>16,671</b>	<b>18.8</b>	<b>6.5</b>
鉱 業	370	0.4	285	0.3	23.0
製 造 業	5,250	6.1	5,590	6.3	6.5
建 設 業	10,029	11.7	10,796	12.1	7.6
<b>第 3 次 産 業</b>	<b>59,208</b>	<b>69.0</b>	<b>61,760</b>	<b>69.5</b>	<b>4.3</b>
電気・ガス・水道業	4,586	5.3	5,560	6.3	21.2
卸・小売業	7,074	8.2	8,095	9.1	14.4
金融・保険・不動産	14,116	16.5	15,221	17.1	7.8
運輸・通信業	4,056	4.7	4,128	4.6	1.8
サ ー ビ ス 業	16,082	18.8	15,488	17.4	3.7
公 務 ほ か	13,294	15.5	13,267	14.9	0.2
(控 除) 帰 属 利 子	<b>678</b>	<b>0.8</b>	<b>1,175</b>	<b>1.3</b>	<b>273.3</b>

資料：総合政策課

## 40. 市町村民所得主要指標

(平成15年度)

(その一)

市 町 村 別	人 口 (単位：人)	総 額 (単位：百万円)		人 口 一 人 当 り	
		市 町 村 内 総 生 産	市 町 村 民 所 得	所 得	
				実 額 (千円)	水 準
<b>県 民 所 得</b>	<b>1,163,083</b>	<b>3,550,114</b>	<b>2,706,095</b>	<b>2,327</b>	<b>100.0</b>
宮 崎 市	308,852	1,047,054	853,003	2,762	118.7
都 城 市	132,550	441,591	307,047	2,316	99.6
延 岡 市	123,101	381,922	287,686	2,337	100.4
日 南 市	44,845	129,796	96,540	2,153	92.5
小 林 市	39,651	106,327	88,489	2,232	95.9
日 向 市	59,156	172,451	137,224	2,320	99.7
串 間 市	22,674	59,264	43,229	1,907	81.9
西 都 市	34,706	88,869	66,764	1,924	82.7
え び の 市	24,066	79,669	49,380	2,052	88.2
清 武 町	28,937	107,815	69,203	2,391	102.8
田 野 町	12,066	28,582	23,528	1,950	83.8
佐 土 原 町	32,882	86,602	76,795	2,335	100.4
北 郷 町	5,199	17,771	10,745	2,067	88.8
南 郷 町	11,845	31,841	25,005	2,111	90.7
三 股 町	24,461	47,869	48,172	1,969	84.6
山 之 口 町	7,119	14,383	12,998	1,826	78.5
高 城 町	12,092	35,858	26,727	2,210	95.0
山 田 町	8,420	17,624	14,594	1,733	74.5
高 崎 町	10,956	27,021	21,118	1,927	82.8
高 原 町	10,959	26,131	20,919	1,909	82.0
野 尻 町	8,705	20,188	16,673	1,915	82.3
須 木 村	2,364	7,335	4,331	1,832	78.7

(その二)

市 町 村 別	人 口 (単位：人)	総 額 (単位：百万円)		人 口 一 人 当 り	
		市 町 村 内 総 生 産	市 町 村 民 所 得	所 得	
				実 額 (千円)	水 準
高 岡 町	12,621	37,508	27,086	2,146	92.2
国 富 町	22,058	52,539	45,563	2,066	88.8
綾 町	7,604	29,728	15,665	2,060	88.5
高 鍋 町	22,613	65,982	52,921	2,340	100.6
新 富 町	19,128	67,726	41,769	2,184	93.9
西 米 良 村	1,379	5,817	2,984	2,164	93.0
木 城 町	5,686	21,812	13,155	2,314	99.4
川 南 町	17,385	51,616	36,038	2,073	89.1
都 農 町	12,201	25,009	21,529	1,765	75.8
門 川 町	19,293	44,654	37,547	1,946	83.6
東 郷 町	5,025	16,655	10,472	2,084	89.6
南 郷 村	2,479	7,788	4,761	1,921	82.5
西 郷 村	2,718	11,116	4,873	1,793	77.1
北 郷 村	1,985	4,324	3,748	1,888	81.2
北 方 町	4,838	11,363	8,447	1,746	75.0
北 川 町	4,684	13,828	8,877	1,895	81.5
北 浦 町	4,477	11,095	8,403	1,877	80.7
諸 塚 村	2,202	10,016	4,779	2,170	93.3
椎 葉 村	3,622	14,111	7,072	1,952	83.9
高 千 穂 町	15,303	43,448	31,643	2,068	88.9
日 之 影 町	5,211	13,436	9,552	1,833	78.8
五 ヶ 瀬 町	4,965	14,578	9,041	1,821	78.3

資料：総合政策課

## (8). 建設

### 41. 土地区画整理

(平成18年3月31日現在)

名 称	計 画			実施済 面積	実 施 率
	決定年月日	告示番号	面積		
			ha	ha	%
中 央 土 地 区 画 整 理 事 業	昭39. 6.26		23.1	23.1	100.0
中 央 第 二 "	昭44. 9.30		18.6	18.6	100.0
中 央 第 三 "	昭52. 6.13	市告示第21号	45.9	45.9	100.0
中 央 第 三 北 "	昭52. 9. 8	市告示第33号	38.2	38.2	100.0
妻 新 町 "	平 6. 8.19	市告示第95号	9.4	9.4	100.0

資料：建設課

### 42. 都市公園

(平成18年3月31日現在)

区 分	名 称	計 画			実施済 面積	実 施 率
		決定年月日	告示番号	面積		
				ha	ha	%
歴 史 公 園	特 別 史 跡 公 園 西 都 原 古 墳 群	昭41.12.24	国告示 第4137号	68.50	62.10	90.7
運 動 公 園	西 都 原 運 動 公 園	" 49. 2.28	県告示 第193号4	10.00	10.00	100.0
地 区 公 園	杉 安 川 仲 島 公 園	" 53.12.28	" 第1535号	4.70	4.70	100.0
"	稚 児 ヶ 池 公 園	" 35. 3.14	国告示 第445号	7.20	0.98	13.6
近 隣 公 園	妻 萬 公 園	" 52. 6.17	県告示 第604号	2.70	2.70	100.0
"	下 妻 公 園	" 53.12.28	" 第1535号	1.10	1.10	100.0
街 区 公 園	平 田 街 区 公 園	" 46. 8.21	市告示 第20号	0.25	0.25	100.0
"	御 舟 街 区 公 園	" 47. 4. 8	" 第12号	0.18	0.18	100.0
"	白 馬 街 区 公 園	" 51.12.21	" 第54号	0.32	0.32	100.0
"	矢 生 街 区 公 園	" 55.12. 1	" 第75号	0.29	0.29	100.0
"	聖 陵 街 区 公 園	" 56. 9.16	" 第53号	0.21	0.21	100.0
"	駅 前 街 区 公 園	" 57. 9. 1	" 第54号	0.23	0.23	100.0
"	下 鶴 街 区 公 園	" 57. 9. 1	" 第54号	0.38	0.38	100.0
"	羽 黒 街 区 公 園	" 57. 9. 1	" 第54号	0.28	0.28	100.0
"	中 妻 街 区 公 園	" 57. 9. 1	" 第54号	0.33	0.33	100.0
"	門 前 街 区 公 園	" 57. 9. 1	" 第54号	0.25	0.25	100.0
"	あ さ ひ 街 区 公 園	" 57. 9. 1	" 第54号	0.33	0.33	100.0
"	東 街 区 公 園	" 57. 9. 1	" 第54号	0.31	0.31	100.0
"	新 町 街 区 公 園	平11.12.15	" 第199号	0.28	0.28	100.0
総 合 公 園	清 水 台 総 合 公 園	" 6.11. 7	県告示 第1082号	24.10	8.37	34.7

資料：建設課

### 43. 街路計画

(平成18年3月31日現在)

街路番号			名称	起 点	終 点	計 画		完了 延長	完了率
区分	規模	一連 番号				幅 員	延 長		
						m	m	m	%
1	3	3	延岡西都線	字宮ノ東	字蔵向	24	1,600	0	0.0
3	2	1	西都インター線	字長畑	字蔵向	31	3,370	1,130	33.5
3	4	1	右松上町線	字長畑	字米丸	16	3,640	3,220	88.5
3	4	2	下妻上町線	右松一丁目	上町一丁目	16	1,240	1,240	100.0
3	4	3	調殿通線	字堂ヶ島	右松五丁目	16	3,340	1,990	59.6
3	4	4	平田童子丸線	字平田	字米丸	16	2,580	680	26.4
3	4	5	右松通線	右松二丁目	小野崎二丁目	16	560	560	100.0
3	5	1	神社前通線	中妻二丁目	字勿田	12	890	600	67.4
3	5	2	稚児ヶ池通線	字上ノ園	字笹貫畑	14	1,130	0	0.0
3	5	3	御舟通線	字中ノ割	字北鶴	11	3,290	3,290	100.0
3	5	4	駅通線	小野崎一丁目	小野崎二丁目	12	410	410	100.0
3	5	5	山角坂元線	字中島	字酒元の上	16	2,790	1,820	65.2
3	5	6	山角小野崎線	字山角	字土木井手	12	1,530	1,050	68.6
3	5	7	右松平田線	有吉町三丁目	御舟町二丁目	12	760	760	100.0
3	5	8	駅前三宅線	小野崎一丁目	字尾筋東上	12	930	930	100.0
3	5	9	公園通線	右松四丁目	字原口	12	2,150	2,150	100.0
3	5	10	高校前通線	字須先	字鷲田	12	620	0	0.0
3	5	11	酒元通線	字平田	字笹貫畑	14	340	0	0.0
3	5	12	童子丸島内線	字石貫平ノ下	字権現原	14	660	0	0.0
7	6	1	学校通線	上町二丁目	中妻二丁目	9	430	430	100.0
7	7	2	右松下妻線	下妻	右松一丁目	6	150	150	100.0
8	6	1	逢初川歩行者専用道路	字堂ヶ島	字石貫平ノ下	8	690	0	0.0
8	7	1	小野崎1号歩行者専用道路	字上妻	小野崎二丁目	6	1,190	1,190	100.0
8	7	2	下妻1号歩行者専用道路	小野崎一丁目	下妻	6	260	260	100.0

資料：建設課

### 44. 都市下水路

(平成18年3月31日現在)

名 称	計 画					実施済 延長	実施率
	決定年月日	告示番号	集水面積	幅 員	延 長		
			ha	m	m	m	%
堀之内都市下水路事業	昭49. 8. 7	市告示 第35号	129	2.5~5.4	1,500	1,500	100
右松都市下水路事業	" 52. 6. 2	" 第20号	32	2.0	240	240	100
栗野都市下水路事業	" 55.11.28	" 第71号	31	1.2~2.4	574	574	100

資料：上下水道課

### 45. 公共下水道

(1・2・3・4・5・6期計画)

(平成18年3月31日現在)

名 称	排水区域	実施済面積	施 設	数 量	実施済	実施率
西都公共下水道	647ha	498ha	下水管渠	汚水 126,367m 雨水 52,358m	109,826m 3,625m	86.9% 6.9%
			中継マンホール ポンプ		18ヶ所	
			浄化センター	面積 37,600m <sup>2</sup> 処理方式 標準活性汚泥法(分流方式) 処理能力 計画人口:14,800人 日最大:10,800m <sup>3</sup>	1ヶ所	

資料：上下水道課

#### 46. 農業集落排水事業

(平成18年3月31日現在)

地区名	事業年度	処理人口	施設概要	内容
黒生野	供用開始	平成7年4月1日	管路施設	9,262.8m
	H4～7年度	728人	中継ポンプ施設	マンホールポンプ6ヶ所
			処理場	接触ばっ気方式 処理能力 日最大：264m <sup>3</sup> 処理場面積：1,250m <sup>2</sup>
三財川南	供用開始	平成9年4月10日	管路施設	5,288.0m
	H6～9年度	450人	中継ポンプ施設	マンホールポンプ3ヶ所
			処理場	接触ばっ気方式 処理能力 日最大：159m <sup>3</sup> 処理場面積：806m <sup>2</sup>
岩崎	供用開始	平成16年4月1日	管路施設	20,594.0m
	H8～16年度	1,440人	中継ポンプ施設	マンホールポンプ10ヶ所
			処理場	連続流入間欠ばっ気方式 処理能力 日最大：634m <sup>3</sup> 処理場面積：2,259m <sup>2</sup>

資料：上下水道課

#### 47. 公共下水道・農業集落排水の水洗化状況

(平成18年3月31日現在)

区分	区域内人口	区域内世帯数	水洗化人口	水洗化世帯数	水洗化率
	人	世帯	人	世帯	%
公共下水道	13,544	5,404	11,685	4,638	86.3
農業集落排水	2,618	897	1,540	547	58.8
黒生野	728	227	665	202	91.3
三財川南	450	144	326	97	72.4
岩崎	1,440	526	549	248	38.1

資料：上下水道課

#### 48. 生活排水処理状況

(平成18年3月31日現在)

区分	計	公共下水道	農業集落排水	合併処理浄化槽
生活排水処理人口	18,865人	11,725人	1,540人	5,600人
生活排水処理率	53.9%	33.5%	4.4%	16.0%

注：生活排水処理率は西都市人口34,970人(外国人を含む)で算出

資料：生活環境課

## 49. 国県道整備状況

(平成17年4月1日現在)

区 分	路 線 数	実 延 長	改良済延長	改 良 率	舗装済延長	舗 装 率
		km	km	%	km	%
国 道 2 1 9 号 線	1	37.2	27.6	74.3	37.2	100.0
主 要 地 方 道						
荒 武 新 富 線	1	9.9	9.3	94.0	9.9	100.0
東 郷 西 都 線	1	5.8	3.5	59.7	5.8	100.0
高 鍋 高 岡 線	1	15.7	15.7	100.0	15.7	100.0
西 都 南 郷 線	1	19.0	1.4	7.9	19.0	100.0
都 農 綾 線	1	14.7	10.2	69.4	14.7	100.0
一 般 県 道	10	52.0	35.0	67.2	52.1	100.0
宮崎佐土原西都自転車道線	1	6.3	6.3	100.0	6.3	100.0

注： 自転車歩行者専用道は一般県道の内数

資料：西都土木事務所

県道六ッ野黒生野停車場線、下富田西都線は平成6年4月1日から主要県道荒武新富線に路線名変更

距離数については小数点2位を四捨五入

## 50. 市道整備状況

(平成18年3月31日現在)

区 分	路 線 数	実 延 長	改良済延長	改 良 率	舗装済延長	舗 装 率
		m	m	%	m	%
総 数	1,169	671,768	216,277	32.1	619,368	92.1
1 級 市 道	21	62,282	53,615	86.0	62,194	99.8
2 級 市 道	32	55,627	31,880	57.3	55,492	99.7
そ の 他	1,116	553,859	130,782	23.6	501,682	90.5

資料：建設課

## 51. 市道幅員別延長

(平成18年3月31日現在)

(その一)

総 延 長	道 路					
	計	3.5m未満	3.5m～5.5m	5.5m～13.0m	13.0m～19.5m	19.5m以上
m	m	m	m	m	m	m
	(8,416)					
685,909	671,768	350,141	212,125	107,589	1,654	259

注：総延長 = 実延長 + 重用延長 + 未供用延長

( ) は自動車通行不能距離

(その二)

橋 梁		
計	木 橋	その他の橋梁
m	m	m
5,927	118	5,809

資料：建設課

## 52. 市道改良舗装状況

(年度末現在)

年 度	市 道 数	実 延 長	改良済延長	未改良延長	舗装済延長	未舗装延長	橋 梁 数	橋梁総延長
		m	m	m	m	m		m
平成13年度	1,136	664,759	200,793	463,966	610,607	54,152	401	5,448
14	1,138	665,795	207,226	458,569	612,658	53,137	398	5,521
15	1,154	669,634	210,981	458,652	616,902	52,731	396	5,973
16	1,163	670,610	214,748	455,862	617,979	52,631	393	5,867
17	1,169	671,768	216,277	455,491	619,368	52,400	395	5,927

資料：建設課

## 53. 市営住宅戸数

(平成18年4月1日現在)

総戸数	木 造	簡易耐火	中層耐火	低層耐火
927	41	150	724	12

資料：建築住宅課

## 54. 県営住宅戸数

(平成18年4月1日現在)

総戸数	木 造	簡易耐火	中層耐火
146		8	138

資料：西都土木事務所

## 56. 再開発住宅

下 妻	78戸
-----	-----

資料：建築住宅課

## 55. 市営住宅建築状況

年 度	戸 数	延面積
		m <sup>2</sup>
平成13年度	24	1,528
14		
15	19	1,191
16	6	340
17	4	296

資料：建築住宅課

## 57. 団地別市営住宅戸数

(平成18年4月1日現在) (その1)

団 地 名	總 数	た て 野	酒 元	稚 児 ケ 池	稚 児 ケ 池 南	国 分	中 原	瀬 口	杉 安	椿 原
戸数	927	29	48	140	28	54	24	28	16	48

(その2)

団 地 名	島 内	宮 之 下	岩 崎	鹿 野 田	山 田	南 方	札 の 元	三 宅	白 馬	妻 東	都 於 郡
戸数	52	74	32	48	32	70	16	80	32	64	12

資料：建築住宅課

## (9). 運輸・通信

### 58. 自動車登録台数

(4月1日現在)

年次	総数	貨物車			乗合	乗用車			バイク	特殊	農耕
		普通	小型	軽		普通	小型	軽			
平成13年	33,150	731	1,822	7,365	78	3,041	8,078	5,010	4,215	44	2,766
14	33,238	719	1,777	7,175	80	3,203	7,845	5,934	3,865	42	2,598
15	33,061	737	1,732	7,171	76	3,287	7,585	5,959	3,871	43	2,600
16	32,991	760	1,602	7,063	76	3,418	7,370	6,407	3,719	40	2,536
17	32,784	767	1,577	6,961	75	3,479	7,276	6,582	3,576	38	2,453

資料：九州運輸局宮崎運輸支局・市税務課

### 59. 電話の加入状況

(3月31日現在)

年度	総数	住宅用	事務用	INSネット
平成13年度	14,184	10,133	2,167	1,884
14	14,096	10,119	2,092	1,885
15	13,953	10,218	2,037	1,698
16	13,838	10,305	2,007	1,526
17	13,540	10,181	1,980	1,379

注：西都市の電話交換局収容の加入状況資料：NTT西日本鹿児島支店

## (10). 水道・電気

### 60. 上水道状況

年 度	計画区域内		計画給水 面 積	給 水		利 用 状 況 (件 数)				
	戸 数	人 口		戸 数	人 口	計	一般用	営業用	公共用	その他
平成13年度	9,739	26,550	48.2	8,054	21,263	8,677	8,054	451	124	48
14	9,787	26,417	48.2	8,079	21,813	8,699	8,079	444	121	55
15	9,895	26,326	48.2	8,147	21,671	8,796	8,147	475	126	48
16	9,969	26,326	48.5	8,327	21,983	8,979	8,327	477	127	48
17	10,084	26,217	48.5	8,384	21,798	9,049	8,384	478	128	59

資料：上下水道課

### 61. 簡易水道状況

(平成18年3月31日現在)

名 称	給水開始 年 月	給 水		利 用 状 況 (件 数)				
		戸 数	人 口	計	一般用	営業用	公共用	その他
銀 鏡	昭和 37. 2	93	191	93	86	1	6	0
上 三 財	" 56. 5	1,008	2,776	1,008	980	6	8	14
永 野 ・ 平 郡	平成 3. 3	339	918	339	337	0	1	1
三 納	" 10. 5	530	1,261	530	519	1	8	2

資料：上下水道課

### 62. 電力需要状況

年 次	契約口数	使 用 電 力 量 MWH					
		総 数	業 務 用	低圧電力	高圧電力A	臨 時	そ の 他
平成13年9月	3,872	6,907	2,946	1,594	1,985	37	345
14 . 9	3,848	7,012	2,943	1,727	1,980	6	356
15 . 9	3,856	7,344	2,991	1,788	2,057	50	458
16 . 9	3,839	7,013	2,790	1,669	2,205	21	328
17 . 9	3,883	7,975	3,302	1,803	2,408	24	438

注：数値は月間、MWH = 10<sup>6</sup>WH

資料：九州電力(株)西都営業所

### 63. 電灯需要状況

年次	契約口数	使用電力量 MWH			
		総数	定額	従量	その他
平成13年9月	17,485	5,523	10	5,409	104
14.9	17,577	5,776	10	5,631	135
15.9	17,662	5,993	10	5,862	121
16.9	17,774	5,988	10	5,866	112
17.9	17,823	6,119	10	5,993	116

注：数値は月間  
資料：九州電力(株)西都営業所

# (11). 保健・衛生

## 64. 医療施設

(平成18年4月1日現在)

施設数	病 院					診 療 所		歯 科 診 療 所
	病 床 数					施設数	病床数	
	総 数	一 般	療 養	精 神	結 核			
5	527	186	186	155		28	138	18

資料：高鍋保健所

## 65. 医療保健従事者

(平成16年12月31日現在)

総 数	医 師	歯科医師	薬剤師	保健師	助産師	看護師	准看護師	歯科 技工士 衛生士
607	52	21	32	11	5	183	261	42

資料：高鍋保健所

## 66. 薬事関係業態数

(平成18年3月31日現在)

薬 局	医 薬 品 販 売 業				配 置 員	毒 劇 物		麻 薬 取 扱		
	一般販売業	薬種商	特 例	配 置		一般販売業	農業用品目	管理者	施用者	小 売
13		12	1	2	6	4	15	7	35	9

資料：高鍋保健所

## 67. 予防接種状況

区 分	平 成 15 年 度			平 成 16 年 度			平 成 17 年 度		
	対象者	受診者	受診率	対象者	受診者	受診率	対象者	受診者	受診率
<b>総 数</b>	<b>14,558</b>	<b>8,507</b>	<b>58.4</b>	<b>14,304</b>	<b>8,795</b>	<b>61.5</b>	<b>13,902</b>	<b>8,019</b>	<b>57.7</b>
ツベルクリン	300	283	94.3	357	338	94.7			
急性灰白髄炎	566	563	99.5	566	525	92.8	554	498	89.9
日 本 脳 炎	1,674	1,324	79.1	1,674	1,179	70.4	1,600	316	19.8
三 種 混 合	1,112	1,186	106.7	1,112	1,107	99.6	1,112	1,041	93.6
二 種 混 合	357	242	67.8	327	200	61.2	327	206	63.0
風 疹	668	300	44.9	307	288	93.8	293	513	175.1
B C G	279	279	100.0	337	337	100.0	426	259	60.8
麻 し ん	301	335	111.3	301	259	86.0	274	297	108.4
インフルエンザ	9,301	3,995	43.0	9,323	4,562	48.9	9,316	4,889	52.5

資料：健康管理課

## 68. 検診実施状況

区 分	平成 15 年 度			平成 16 年 度			平成 17 年 度		
	対象者	受診者	受診率	対象者	受診者	受診率	対象者	受診者	受診率
			%			%			%
結 核	15,185	10,106	66.6	15,135	9,956	65.8	6,849	4,795	70.0
基 本	7,564	1,316	17.4	7,572	1,213	16.0	7,573	1,201	15.9
胃 が ん	13,030	906	7.0	13,040	769	5.9	15,686	707	4.5
子 宮 が ん	8,538	509	6.0	8,546	569	6.7	9,432	457	4.8
乳 が ん	8,538	363	4.3	8,546	368	4.3	8,382	191	2.3
大 腸 が ん	13,030	333	2.6	13,040	317	2.4	15,686	271	1.7
6 ヶ 月 児	281	264	94.0	282	256	90.8	279	266	95.3
1 歳 6 ヶ 月 児	293	276	94.2	281	256	91.1	282	265	94.0
3 歳 児	328	294	89.6	318	271	85.2	304	275	90.5

注：受診者は実人員  
資料：健康管理課

## 69. 許可を要する食品関係営業施設

(平成18年3月31日現在)

総 数	飲食店	喫茶店	菓子製 造業	乳 類 販売業	食 肉 販売業	魚介類 販売業	惣 菜 製造業	酒 類 製造業	豆 腐 製造業	麵 類 製造業	その他
756	424	45	40	87	68	39	19	3	9	3	19

資料：高鍋保健所

## 70. 環境衛生関係施設

(平成18年3月31日現在)

総 数	理 容 所	美 容 所	ク リ ー ニ ン グ	旅 館	浴 場	死 亡 獣 畜 取 扱 場	墓 地 埋 葬	道 上 水 道 施 ・ 簡 易 水 設 水	温 泉	し 尿 浄 化 槽	し 尿 処 理 施 設	畜 舎 家 き ん 舎	終 末 処 理 施 設
4,253	50	79	27	21	4	1	241	10	4	3,792	1	22	1

注：し尿浄化槽については、平成18年3月31日現在の届出数  
資料：高鍋保健所

## 71. 死因別死亡者数

年 次	総 数	全 結 核	悪 性 新 生 物	糖 尿 病	心 疾 患	高 血 圧 性 疾 患	脳 血 管 疾 患	肺 炎	肝 慢 性 硬 肝 疾 変 患	腎 不 全	老 衰	不 慮 の 事 故	自 殺	そ の 他
平成12年	368	1	102	3	63	1	51	29	9	9	9	17	12	62
13	380		105	3	52	2	62	29	12	10	16	10	10	69
14	341		115	3	47	2	41	25	2	7	8	14	10	67
15	412		106	2	63	1	54	47	11	15	7	20	11	75
16	424		122	6	59	2	66	39	8	4	20	21	12	65

資料：高鍋保健所

## 72. 国民健康保険加入状況

年 度	世 帯 数	人 口	被保険世帯数	被保険者数	加 入 率 (%)	
					世 帯	人 口
平成12年度	13,203	36,451	8,157	18,994	61.8	52.1
13	13,262	36,199	8,319	19,146	62.7	52.9
14	13,344	35,957	8,523	19,397	63.9	53.9
15	13,396	35,721	8,720	19,588	65.1	54.8
16	13,469	35,470	8,887	19,712	66.0	55.6

資料：健康管理課

## 73. 国民健康保険税負担状況

年 度	予 算 額	調 定 額	収入済額 (還付未済額除く)	収 入 率	被保険者 1世帯当り 調 定 額	被保険者 1人当り 調 定 額
平成12年度	1,328,998	1,401,485	1,305,309	93.1	171,814	73,786
13	1,352,292	1,424,918	1,334,437	93.6	169,916	74,361
14	1,191,520	1,270,235	1,186,329	93.3	149,036	65,486
15	1,227,091	1,310,866	1,220,328	93.1	150,329	66,922
16	1,236,911	1,321,054	1,236,349	93.6	148,651	67,018

資料：健康管理課・税務課

## 74. 保険給付状況

年 度	件 数	費 用 額				1件当り 費用額
		総費用額	保険者負担	被保険者負担	公費負担	
	件	千円	千円	千円	千円	円
平成12年度	135,315	2,887,334	2,042,589	799,473	45,272	21,338
13	137,733	2,909,329	2,056,640	808,079	44,610	21,123
14	129,275	2,619,354	1,858,983	719,615	40,756	20,262
15	149,954	3,038,697	2,177,711	815,088	45,898	20,264
16	162,902	3,690,795	2,707,136	897,341	46,318	22,657
療養の給付	160,577	3,383,240	2,442,756	894,167	46,318	21,069
療養費	1,282	11,360	8,185	3,174		8,861
助産給付	80	240,000	240,000			300,000
葬祭給付	350	7,000	7,000			20,000
介護手当	613	9,195	9,195			15,000

資料：健康管理課

## 75. 老人保健拠出金

年 度	拠 出 金	前々年度精算額	拠 出 金 合 計
平成12年度	990,211	31,141	1,021,352
13	1,087,879	61,445	1,149,324
14	1,029,780	31,960	1,061,740
15	1,006,789	37,874	968,915
16	884,034	2,846	886,880

資料：健康管理課

## (12). 民生・労働

### 76. 生活保護法による保護状況

(その一)

年次	総数			生活扶助			教育扶助		
	世帯	人員	金額	世帯	人員	金額	世帯	人員	金額
	千円			千円			千円		
平成13年	3,032	4,335	614,613	2,305	3,557	155,049	193	342	2,736
14	2,879	4,044	564,474	2,184	3,277	148,442	141	269	2,079
15	2,608	3,630	590,624	1,985	2,961	134,876	150	275	2,252
16	2,348	3,142	502,891	1,827	2,589	115,323	90	160	1,269
17	2,305	2,987	479,562	1,832	2,497	111,042	51	98	789

(その二)

年次	住宅扶助			医療扶助			介護扶助			その他の扶助		
	世帯	人員	金額	世帯	人員	金額	世帯	人員	金額	世帯	人員	金額
	千円			千円			千円			千円		
平成13年	1,374	2,086	20,947	2,902	3,910	420,595	498	521	5,897	57	57	9,389
14	1,282	1,932	19,981	2,778	3,783	379,336	512	548	5,134	60	60	9,502
15	1,280	1,904	20,612	2,538	3,400	421,715	424	456	4,130	45	45	7,039
16	1,157	1,655	18,660	2,238	2,733	358,422	300	323	2,867	39	39	6,350
17	1,155	1,570	19,067	2,176	2,610	337,579	275	295	2,432	85	85	8,653

資料：福祉事務所

### 77. 要介護（要支援）認定者数

(平成18年3月31日現在)

	要支援	要介護1	要介護2	要介護3	要介護4	要介護5	計
第1号被保険者 (65歳以上)	441	366	201	185	165	176	1,534
第2号被保険者 (40歳～64歳)	4	14	7	6	3	6	40
総計	445	380	208	191	168	182	1,574

資料：健康管理課

## 78. 社会福祉施設

(平成18年4月1日現在)

名 称	創立年月日	定 員	収 容 人 員			平 均 年 齢		
			計	男	女	全 体	男	女
養護老人ホーム「静和園」	昭30. 5. 1	50	50	14	36	82.1	78.1	84.1
特別養護老人ホーム「幸楽荘」	昭54. 5. 1	50	50	15	35	84.0	81.0	86.0
知的障害者施設「うからの里」	昭55. 4. 1	100	100	58	42	44.0	41.0	49.0
特別養護老人ホーム「とのこおり荘」	平 9. 7. 1	50	50	4	46	85.2	78.3	85.8
知的障害者通所授産施設「清水台通所センター」	平15. 4. 1	20	20	6	14	32.0	25.0	35.0
特別養護老人ホーム「三納の里」	平17. 7. 1	50	50	17	33	83.0	82.0	84.0

資料：健康管理課・福祉事務所

## 79. 保育所・保育園

(平成18年4月1日現在)

区 分	創立年月日	定 員	収 容 人 員			職 員		
			計	男	女	保育士	技術員	その他
<b>総 数</b>		<b>1,095</b>	<b>1,058</b>	<b>569</b>	<b>489</b>	<b>113 (51)</b>	<b>26 (14)</b>	<b>28 (6)</b>
<b>市 立 計</b>		<b>525</b>	<b>448</b>	<b>246</b>	<b>202</b>	<b>33 (28)</b>	<b>9 (7)</b>	<b>9</b>
妻	昭 27. 4. 30	90	104	58	46	6 (8)	1 (1)	1
穂 北	27.10.19	90	77	46	31	6 (3)	1	1
杉 安	32. 4. 10	45	27	14	13	2 (2)	1	1
黒 生 野	32. 4. 10	45	45	23	22	3 (4)	1 (1)	1
都 於 郡	38. 4. 1	60	42	28	14	3 (2)	1 (1)	1
山 田	34. 4. 1	45	31	17	14	2 (3)	1 (1)	1
三 財	30. 7. 1	45	36	23	13	3 (2)	1 (1)	1
上 三 財	37. 4. 1	45	39	15	24	3 (3)	1 (1)	1
札 の 元	36. 4. 1	60	47	22	25	5 (1)	1 (1)	1
<b>私 立 計</b>		<b>570</b>	<b>610</b>	<b>323</b>	<b>287</b>	<b>80 (23)</b>	<b>17 (7)</b>	<b>19 (6)</b>
清 水	32. 5. 8	60	68	38	30	9 (1)	2	3
こ だ も の 家	23. 1. 6	120	133	63	70	14 (3)	4 (1)	4 (2)
ひ か り	29. 5. 1	45	52	34	18	8 (3)	1 (3)	3
岩 崎	41. 5. 1	60	63	38	25	8 (3)	2	1
白 梅	43.10. 1	60	66	32	34	9 (1)	2 (1)	4
光 照	44.10. 1	60	60	31	29	11	2	1
の ゆ り	45. 4. 1	45	51	25	26	4 (6)	1 (1)	1
稚 児 ケ 池	50. 4. 1	60	68	34	34	5 (2)	1 (1)	1 (3)
西 都 乳 児	48.10. 1	60	49	28	21	12 (4)	2	1 (1)

注：( )は非常勤職員

資料：福祉事務所

## 80. 国民年金受給状況

年 度	基 礎 年 金				老 齢 福 祉 年 金	
	長 期 (老 齢)		短期(障害・遺族・その他)		件 数	金 額
	件 数	金 額	件 数	金 額		
	千円		千円		千円	
平成13年度	7,927	4,733,634	954	831,916	58	23,896
14	8,176	4,956,269	946	827,940	44	18,128
15	8,337	5,073,617	956	830,672	31	12,657
16	8,462	5,197,152	954	827,878	23	9,363
17	8,594	5,343,474	946	820,643	18	7,327

資料：市民課

## 81. 職業紹介状況

年 次	新 規 求職者数	月間有効 求職者数	新 規 求 人 数	月間有効 求 人 数	求人倍率	就職件数	内他県への 就職件数
平成13年	2,080	775	1,282	287	0.37	455	13
14	2,359	781	1,382	272	0.35	674	21
15	2,268	710	1,224	252	0.35	763	39
16	2,134	717	1,257	248	0.35	649	48

資料：高鍋公共職業安定所

## 82. 雇用保険給付状況 (一般)

年 次	適用事業所数	被保険者数	雇用保険受給者数(延数)	総支給額(千円)
平成13年	531	5,156	4,753	573,332
14	534	5,071	3,901	471,980
15	533	4,935	3,219	368,646
16	527	4,638	3,036	329,329

資料：高鍋公共職業安定所

## (13). 司 法

### 83. 民事事件

年 次	総 数	訴訟事件	調停事件	支払督促事件	その他の事件
平成13年	2,007	273	71	929	734
14	2,020	251	67	930	772
15	2,112	208	211	893	800
16	1,559	204	180	663	512
17	1,483	228	139	625	491

注：西都簡易裁判所の受案件数

注：17年数値は概数

資料：宮崎地方裁判所

### 84. 事件調査数

年 次	受 理			処 理				捜査中
	総 数	警察より	その他	総 数	起 訴	不起訴	移 送 その他	
平成13年	1,102	800	302	1,099	405	560	134	3
14	1,259	988	271	1,259	406	726	127	
15	1,293	1,004	289	1,293	407	736	150	
16	1,378	1,152	226	1,377	380	834	163	1
17	<b>1,438</b>	<b>1,238</b>	<b>199</b>	<b>1,437</b>	<b>363</b>	<b>838</b>	<b>236</b>	<b>1</b>
傷 害	3	3		2	1	1		1
業務上過失 傷 害	855	800	54	854	68	770	16	
窃 盗	13	12	1	13		12	1	
道交法違反	534	405	129	535	276	49	210	
そ の 他	33	18	15	33	18	6	9	

注：数値は、西都市、児湯全域

注：17年数値は仮集計に基づく

資料：宮崎地方検察庁

## (14). 公 安

### 85. 刑法犯の発生・検挙数

(その一)

年 次	総 数		凶 悪 犯		粗 暴 犯		窃 盗 犯	
	発 生	検 挙	発 生	検 挙	発 生	検 挙	発 生	検 挙
平成13年	403	106	2	2	2	2	386	93
14	409	79	1	2	5	5	388	56
15	523	134	13	13	7	4	468	92
16	324	127	1	1	5	5	290	113
17	312	142			6	6	265	120

(その二)

年 次	知 能 犯		風 俗 犯		そ の 他	
	発 生	検 挙	発 生	検 挙	発 生	検 挙
平成13年	4	3	1	1	8	5
14		12	3	3	12	1
15	18	13	5	3	12	9
16	10	2	2	1	16	5
17	12	10	1	1	28	5

資料：宮崎県警察本部作成の「宮崎の犯罪」から(西都署管内の数値)

### 86. 特別法令違反送致件数

年 次	総 数	道交法	毒劇物	覚せい剤	狩猟法	銃刀法	児福法	育成条例	その他
平成17年	13			4	3	3	1	2	

資料：宮崎県警察本部作成の「宮崎の犯罪」(西都署管内の数値)から

## 87. 刑法犯少年の学識別検挙人員

年次	総数	未就学	学 生 生 徒					一 般 少 年		
			計	小 学	中 学	高 校	その他の学校	計	有 職	無 職
平成13年	34 (9)		29 (9)	1	24 (7)	4 (2)		5		5
14	19 (9)		12 (5)		6 (4)	6 (1)		7 (4)	2 (1)	5 (3)
15	22 (0)		11	1	2	6	2	11	3	8
16	16 (2)		13 (2)		3	10 (2)		3	1	2
17	16 (1)		10 (1)		2	8 (1)		6	2	4

注：( )は女子で内数

資料：宮崎県警察本部作成の「宮崎の犯罪」(西都署管内の数値)から

## 88. 交通事故発生状況

年次	総 数		大型自動車		小 型 四 輪		自二・原付		自転車・歩行者		特殊車(農耕用)	
	件数	死傷者	件数	死傷者	件数	死傷者	件数	死傷者	件数	死傷者	件数	死傷者
平成13年	228	285 (6)	1	1	222	279 (5)	4	4	1	1 (1)		
14	223	288 (3)	3	3 (1)	215	278 (2)	5	8				
15	188	267	3	3	180	259	5	5				
16	253	332 (2)	7	9	237	311 (2)	7	10				
17	219	270 (1)	4	5	210	260	5	5 (1)				

注：( )は死者で内数

資料：宮崎県警察本部作成の「宮崎の犯罪」(西都署管内の数値)から

## 89. 火災発生状況

年次	火災件数				焼失 家屋数	罹災者	焼失面積		損害額
	総数	建物	林野	車両その他			建物	林野	
平成13年	18	13	2	3	20	25	2,432	6	152,374
14	27	23		3	34	56	1,866		227,475
15	22	14	1	5	14	23	388	30	49,569
16	18	10	1	6	12	16	758	2	23,553
17	11	6	4	1	9	18	576	48	23,729

資料：消防本部

## 90. 原因別出火件数

年次	総数	たばこ	たき火	火あそび	こんろ	放火	風呂かまど	ストーブ	放火の疑い	ライター	煙突・煙道	電灯・配線	その他	調査不明
平成13年	18	1	1	1	1	2		1	2	1		1	4	3
14	27	1	2		1		2	3	8	1		2	5	2
15	22		6		4		1	1	1	3			1	5
16	18		7		1				1				7	2
17	11	1	4				1						4	1

資料：消防本部

## 91. 救急出動件数

年次	総数	火災	交通	労働災害	運動競技	一般負傷	加害事故	自損行為	急病	その他
平成13年	1,179	2	169	10	16	106	10	16	513	337
14	1,116	1	141	14	9	128	4	13	488	318
15	1,167	2	117	12	14	122	9	16	534	341
16	1,292		142	10	17	129	4	12	554	424
17	1,292	2	129	9	20	120		17	625	370

資料：消防本部

## 92. 消防施設の状況

(平成18年1月1日現在) (その一)

区 分	水 そう付 消防ポンプ 自 動 車	普 通 消防ポンプ 自 動 車	小型動力 ポンプ付 積 載 車	小 型 動力ポンプ	救急自動車	救助工作車	軽四輪小型 動力ポンプ 積 載 車
<b>総 数</b>	<b>2</b>	<b>11</b>	<b>35</b>	<b>3</b>	<b>3</b>	<b>1</b>	<b>9</b>
消 防 署	2	1			3	1	
消 防 団		10	35	3			9

(その二)

区 分	消 防 専 用 無 線 電 話 機	消 防 水 利		
		40m <sup>3</sup> 級防火水そう	20m <sup>3</sup> 級以下防火水そう	消 火 栓
<b>総 数</b>	<b>19</b>	<b>110</b>	<b>407</b>	<b>698</b>

資料：消防本部

## (15). 教育・文化

### 93. 学校総覧

(平成18年5月1日現在)

区 分	学 校 数		児 童 ・ 生 徒 ・ 学 生 数			教 員 数 (本務者)			学級数
	本 校	分 校	総 数	男	女	総 数	男	女	
<b>總 数</b>	<b>21</b>	<b>1</b>	<b>4,521</b>	<b>2,148</b>	<b>2,373</b>	<b>413</b>	<b>190</b>	<b>223</b>	<b>164</b>
小 学 校	8	1	2,003	1,008	995	147	60	87	87
中 学 校	6		947	480	467	100	50	50	34
高等学校	2		994	414	580	98	60	38	27
幼 稚 園	4		248	120	128	31	5	26	16
専修学校	1		329	126	203	37	15	22	

資料：総合政策課

### 94. 小学校児童数・教職員数

(平成18年5月1日現在)

学 校 名	児 童 数			学級数	教 職 員 数 (本 務 者)						
	総数	男	女		総数	校長	教頭	教諭	養護	講師	職員
<b>總 数</b>	<b>2,003</b>	<b>1,008</b>	<b>995</b>	<b>87</b>	<b>147</b>	<b>8</b>	<b>8</b>	<b>98</b>	<b>8</b>	<b>9</b>	<b>16</b>
妻 北	562	283	279	22	34	1	1	27	1	1	3
妻 南	577	295	282	21	33	1	1	25	1	3	2
穂 北	247	124	123	9	14	1	1	9	1	0	2
茶 白 原	71	41	30	8	13	1	1	9	1	0	1
三 納	155	66	89	7	13	1	1	8	1	0	2
都 於 郡	182	97	85	7	15	1	1	8	1	2	2
都 於 郡 山田分校	20	10	10	3	4	0	0	3	0	1	0
三 財	178	87	91	7	13	1	1	7	1	1	2
銀 上	11	5	6	3	8	1	1	2	1	1	2

資料：総合政策課

### 95. 中学校生徒数・教職員数

(平成18年5月1日現在)

学 校 名	生 徒 数			学級数	教 職 員 数 (本 務 者)						
	総数	男	女		総数	校長	教頭	教諭	養護	講師	職員
總 数	947	480	467	34	100	6	6	57	6	12	13
妻	495	239	256	14	35	1	1	23	2	4	4
穂 北	126	68	58	6	17	1	1	8	1	4	2
都 於 郡	113	61	52	4	15	1	1	8	1	1	3
三 納	98	49	49	4	12	1	1	7	1	0	2
三 財	98	56	42	3	13	1	1	6	1	2	2
銀 鏡	17	7	10	3	8	1	1	5	0	1	0

資料：総合政策課

### 96. 高等学校生徒数・教職員数

(平成18年5月1日現在)

学 校 名	課 程 別 生 徒 数										教員数 (本務者)	職員数	
	總 数		普 通		商 業		情 報 処 理		福 祉				
	計	男	女	男	女	男	女	男	女	男	女		
總 数	994	414	580	228	232	69	117	88	149	29	82	84	14
妻	571	257	314	228	232	-	-	-	-	29	82	49	7
西都商業	423	157	266	-	-	69	117	88	149	-	-	35	7

資料：総合政策課

### 97. 幼稚園児数・教職員数

(平成18年5月1日現在)

幼 稚 園 名	園 児 数			教 職 員 数 (本 務 者)			
	總 数	男	女	總 数	園 長	教 諭	職 員
總 数	248	120	128	31	4	20	7
西都カトリック	62	32	30	7	1	5	1
西 都 愛 育	88	44	44	10	1	6	3
あ さ ひ	58	28	30	8	1	5	2
西 都 ふ た ば	40	16	24	6	1	4	1

資料：総合政策課

## 98. 小学校施設

(平成18年5月1日現在)

学 校 名	学 校 土 地 面 積				学 校 建 物 面 積 (実面積)			
	総 数	建物敷地	運 動 場	そ の 他	校 舎			屋内運動場
					総 数	木 造	非木造	そ の 他
	m <sup>2</sup>	m <sup>2</sup>	m <sup>2</sup>	m <sup>2</sup>	m <sup>2</sup>	m <sup>2</sup>	m <sup>2</sup>	m <sup>2</sup>
<b>総 数</b>	<b>187,639</b>	<b>82,346</b>	<b>93,310</b>	<b>11,983</b>	<b>25,798</b>	<b>1,159</b>	<b>24,639</b>	<b>5,780</b>
妻 北	23,466	11,197	12,269		5,162		5,162	945
妻 南	31,662	13,710	17,952		4,780	50	4,730	984
穂 北	21,160	9,097	12,063		3,351		3,351	613
茶 白 原	30,072	8,990	9,099	11,983	1,589	53	1,536	585
三 納	23,478	9,637	13,841		3,017	74	2,943	585
都 於 郡	18,150	9,195	8,955		2,799	130	2,669	585
都 於 郡 山田分校	5,860	2,440	3,420		806	20	786	526
三 財	26,719	15,566	11,153		3,487	50	3,437	613
銀 上	7,072	2,514	4,558		807	782	25	344

資料：教育委員会

## 99. 中学校施設

(平成18年5月1日現在)

学 校 名	学 校 土 地 面 積				学 校 建 物 面 積 (実面積)			
	総 数	建物敷地	運 動 場	そ の 他	校 舎			屋内運動場
					総 数	木 造	非木造	そ の 他
	m <sup>2</sup>	m <sup>2</sup>	m <sup>2</sup>	m <sup>2</sup>	m <sup>2</sup>	m <sup>2</sup>	m <sup>2</sup>	m <sup>2</sup>
<b>総 数</b>	<b>144,859</b>	<b>54,872</b>	<b>89,987</b>		<b>18,182</b>	<b>612</b>	<b>17,570</b>	<b>4,632</b>
妻	30,279	14,511	15,768		5,323	342	4,981	1,222
穂 北	21,335	11,432	9,903		3,185	27	3,158	685
都 於 郡	25,193	8,197	16,996		2,690	50	2,640	830
三 納	19,866	7,261	12,605		2,459	85	2,374	685
三 財	36,493	9,391	27,102		3,382	60	3,322	830
銀 鏡	11,693	4,080	7,613		1,143	48	1,095	380

資料：教育委員会

## 100. 中学校卒業後の状況

(5月1日現在)

年次	卒業者 総数	A 進学者		B 専修学校等 入学者	C 就職者		その他	D左記ABのうち就職 している者（再掲）		
		実数	率	%	実数	率		%	Aのうち	Bのうち
平成14年	429	416	97.0	2	1	0.2	10			
15	380	365	96.1	2	1	0.3	12			
16	390	377	96.7	6	1	0.3	6			
17	368	354	96.2	3	4	1.1	7			
18	326	320	98.2	1	1	0.3	4			

注：就職率はD欄を含めた割合  
資料：総合政策課

## 101. 就職状況（中学校）

(5月1日現在)

年次	就職者			第1次産業		第2次産業		第3次産業		その他・不詳	
	総数	男	女	県内	県外	県内	県外	県内	県外	県内	県外
平成14年	1		1					1			
15	1	1						1			
16	1	1							1		
17	4	3	1	1				3			
18	1		1				1				

資料：総合政策課

## 102. 図書館利用状況

分類別	平成 16 年 度		平成 17 年 度	
	蔵書数	貸出図書数	蔵書数	貸出図書数
	冊	冊	冊	冊
総数	75,924	58,529	73,237	55,490
総記	2,822	1,037	2,921	1,063
哲学	2,423	1,627	2,507	1,474
歴史	4,987	2,204	4,959	1,921
社会科学	8,175	2,571	8,486	2,685
自然科学	4,570	3,013	4,668	2,726
技術	4,497	5,657	4,816	5,099
産業	2,152	1,545	2,284	1,404
芸術	10,739	14,997	9,506	14,659
言語	1,082	662	1,142	649
文学	34,477	25,216	31,948	23,810

資料：社会教育課

## 103. 市公民館等利用状況

年次	市公民館	穂区館北	三区館納	都於郡館	三区館財	東米良館	勤労青少年会館	図書館	婦人の家	市民会館	水文化	歴史民俗資料館
平成13年	24,537	9,450	7,148	6,473	4,686	1,124	8,194	40,006	13,721	39,534	18,346	1,170
14	16,153	10,572	7,973	4,438	5,107	889	5,788	39,979	14,633	35,643	11,900	998
15	19,329	10,009	5,612	3,145	6,808	865	5,587	47,367	13,337	43,815	12,153	1,315
16	14,854	12,214	4,468	5,085	4,521	1,124	6,356	45,023	14,209	47,433	12,268	1,204
17	14,327	10,670	4,236	4,353	4,261	805	9,657	36,302	13,689	37,471	10,863	1,355

資料：社会教育課・商工観光課

104. 指定文化財

(平成18年4月現在)

指定別	種 別	名 称	所在地及び所持管理者	指 定 年 月 日
国指定	重要美術工芸品	銅印・児湯郡印	西都市	年 月 日 昭和 30 . 2 . 2
"	特別史跡	西都原古墳群	国・県・市	27 . 3 . 29
"	重要民俗	東米良狩獵用具	西都市歴史民俗資料館・西都市	32 . 6 . 3
"	史 跡	千 畑 古 墳	大字穂北(吉岐久次郎)	9 . 5 . 1
"	"	松 本 塚 古 墳	大字三納(甲斐音衛門外10)	19 . 3 . 7
"	"	茶 臼 原 古 墳 群	大字穂北・大字茶臼原(西都市)	48 . 8 . 18
"	"	常 心 塚 古 墳	大字上三財(西都市)	55 . 3 . 24
"	"	都 於 郡 城 跡	大字荒武・鹿野田(都於郡)	平成 12 . 9 . 6
"	"	日 向 国 府 跡	大字右松(寺崎)	17 . 7 . 14
"	天然記念物	妻 の ク ス	大字妻(都萬神社)	昭和 26 . 6 . 9
"	"	上 穂 北 の ク ス	大字南方(南方神社)	26 . 6 . 9
"	重要無形民俗	米良神楽(銀鏡)	大字銀鏡(保存会)	52 . 5 . 17
国選択	無形民俗	下水流臼太鼓踊	大字南方・下水流(保存会)	国 46 . 11 . 11
県指定	史 跡	都 於 郡 古 墳	大字荒武(奥村豊子)	県 37 . 4 . 15
県指定	"	清 水 西 原 古 墳 群	大字清水(西都市)	8 . 12 . 15
"	"	日 向 国 分 寺 跡	大字三宅(西都市)	9 . 4 . 17
"	"	三 納 古 墳 群	大字三納(西都市)	9 . 4 . 17
"	"	三 財 古 墳 群	大字上三財・下三財(西都市)	10 . 7 . 2
"	"	上 穂 北 古 墳 群	大字穂北(西都市)	11 . 7 . 17
"	美術工芸品	神 面 ( 2 面 )	大字銀鏡(銀鏡神社)	19 . 12 . 15
"	"	方 格 四 乳 葉 文 鏡	" ( " )	40 . 8 . 17
"	"	木造山路毘沙門天立像	大字三宅(山路)	46 . 4 . 30
"	"	木造五智如来坐像5軀	大字三宅日向国分寺跡(西都市)	平成 6 . 11 . 28
"	"	長 谷 観 音 像	大字三納(甲斐正己)	8 . 11 . 1
"	天然記念物	樅 木 尾 有 楽 椿	大字尾八重612(西都市)	14 . 3 . 28
"	"	大 椎 葉 有 楽 椿	大字尾八重394・395 (中武辰雄・日向市大字富高6276-87)	3 . 11 . 1
"	無形民俗	尾 八 重 神 楽	大字尾八重(保存会)	3 . 11 . 1
市指定	美術工芸品	木 造 自 刻 立 像	西都市歴史民俗資料館	昭和 56 . 3 . 10
"	"	木 造 弘 法 大 師 坐 像	西都市歴史民俗資料館	平成 6 . 5 . 10
"	"	木 造 地 蔵 菩 薩 坐 像	大字穂北字竹尾(竹尾寺)	6 . 5 . 10
"	"	木 造 恵 比 須 神 像	大字妻本町(妻恵比須宮奉賛会長 日高正晴) (通常は盗難防止の為、都萬神社で安置)	6 . 5 . 10
"	"	酒 元 観 世 音 像	大字三宅(酒元)	昭和 55 . 6 . 12
"	"	仏 像 3 軀	大字岩爪(黒貫寺)	平成 18 . 3 . 30
"	"	厨 子 1 基	大字岩爪(黒貫寺)	18 . 3 . 30
"	工 芸 品	岩 崎 稻 荷 六 地 蔵 塔	大字下三財(岩崎稻荷)	昭和 55 . 6 . 12
"	"	川 原 田 六 地 蔵 塔	" (川原田)	55 . 6 . 12
"	"	長 谷 六 地 蔵 塔	大字三納(甲斐正己)	55 . 6 . 12
"	天然記念物	尾 八 重 一 本 杉	大字尾八重(尾八重神社)	46 . 6 . 10
"	無形民俗	中 尾 棒 踊	大字中尾(保存会)	43 . 3 . 8
"	"	石 野 田 臼 太 鼓 踊	大字下三財(保存会)	平成 2 . 10 . 1
"	"	中 山 棒 踊	大字山田(保存会)	6 . 5 . 10

## (16). 財 政

### 105. 一般会計歳入歳出

(平成16年度)

歳 入 款	入		歳 出 款	出	
	決 算 額	構 成 比		決 算 額	構 成 比
	千円	%		千円	%
<b>總 額</b>	<b>16,710,521</b>	<b>100.0</b>	<b>總 額</b>	<b>16,427,259</b>	<b>100.0</b>
市 税	2,552,467	15.3	議 会 費	197,238	1.2
地 方 讓 与 税	346,282	2.1	總 務 費	1,948,857	11.9
利 子 割 交 付 金	15,877	0.1	民 生 費	3,962,252	24.1
配 当 割 交 付 金	1,578	0.0	衛 生 費	2,536,410	15.4
株 式 等 讓 渡 所 得 割 交 付 金	1,264	0.0	労 働 費	15,567	0.1
地 方 消 費 税 交 付 金	304,405	1.8	農 林 水 産 業 費	1,300,013	7.9
自 動 車 取 得 税 交 付 金	87,702	0.5	商 工 費	498,307	3.0
地 方 特 例 交 付 金	63,616	0.4	土 木 費	1,809,957	11.0
地 方 交 付 税	5,686,755	34.0	消 防 費	486,986	3.0
交 通 安 全 対 策 特 別 交 付 金	5,437	0.0	教 育 費	1,174,610	7.2
分 担 金 及 び 負 担 金	220,085	1.3	災 害 復 旧 費	249,230	1.5
使 用 料 及 び 手 数 料	209,345	1.3	公 債 費	2,247,832	13.7
国 庫 支 出 金	1,651,296	9.9			
県 支 出 金	1,157,427	6.9			
財 産 収 入	118,987	0.7			
寄 附 金	3,380	0.0			
繰 入 金	1,493,273	9.0			
繰 越 金	218,244	1.3			
諸 収 入	605,001	3.6			
市 債	1,968,100	11.8			

資料：財政課

### 106. 特別会計歳入歳出

(平成16年度)

会 計 別	歳 入		歳 出	
	予 算 額	決 算 額	予 算 額	決 算 額
	千円	千円	千円	千円
国 民 健 康 保 険 事 業	4,285,844	4,452,746	4,285,844	4,196,131
簡 易 水 道 事 業	143,580	148,341	143,580	140,109
下 水 道 事 業	1,164,335	1,169,815	1,164,335	1,160,637
市 営 住 宅 事 業	423,266	441,449	423,266	421,949
老 人 保 健	4,309,347	4,289,119	4,309,347	4,289,106
農 業 集 落 排 水 事 業	129,761	131,367	129,761	128,880
介 護 保 険 事 業	2,338,452	2,341,693	2,338,452	2,285,669
西 都 市 西 米 良 村 介 護 認 定 審 査 会	8,444	7,395	8,444	7,395

資料：財政課

## 107. 一般会計の推移

年 度	予 算 現 額		決 算 額				
	総 額	前年度 増減率	歳 入		歳 出		
			収入済額	対予算比	支出済額	対予算比	市民1人当 支 出 額
	千円	%	千円	%	千円	%	円
平成12年度	16,167,657	8.1	16,129,019	99.8	15,929,805	98.5	453,776
13	16,676,282	3.1	16,346,605	98.0	16,105,550	96.6	461,477
14	16,967,988	1.7	16,858,254	99.4	16,542,273	97.5	477,287
15	16,393,345	3.4	16,439,515	100.2	16,221,271	98.9	470,851
16	16,832,188	2.7	16,710,521	99.3	16,427,259	97.6	481,667

資料：財政課

## 108. 普通会計性質別経費構成

区 分	平成14年度		平成15年度		平成16年度		
	決 算 額	構成比	決 算 額	構成比	決 算 額	構成比	前年度 増減率
	千円	%	千円	%	千円	%	%
<b>総 額</b>	<b>16,876,159</b>	<b>100.0</b>	<b>16,760,830</b>	<b>100.0</b>	<b>16,185,885</b>	<b>100.0</b>	<b>3.4</b>
1. 消費的経費	8,458,429	50.1	8,093,841	48.4	8,307,799	51.3	2.6
人件費	3,449,997	20.4	2,959,729	17.7	3,225,524	19.9	9.0
物件費	1,912,294	11.3	1,855,081	11.1	1,752,307	10.8	5.5
維持補修費	198,417	1.2	227,094	1.4	204,935	1.3	9.8
扶助費	1,786,604	10.6	2,009,035	12.0	1,989,709	12.3	1.0
補助費等	1,111,117	6.6	1,042,902	6.2	1,135,324	7.0	8.9
2. 投資的経費	3,297,816	19.6	3,473,924	20.7	2,872,253	17.7	17.3
普通建設事業費	3,210,617	19.0	3,287,474	19.6	2,631,113	16.2	20.0
災害復旧費	87,199	0.5	186,450	1.1	241,140	1.5	29.3
3. 公債費	1,897,053	11.2	1,900,504	11.3	1,882,201	11.6	1.0
4. その他	3,222,861	19.1	3,292,561	19.6	3,123,632	19.4	5.1
積立金	1,177,522	7.0	1,227,245	7.3	966,063	6.0	21.3
投資・出資・貸付金	437,273	2.5	433,510	2.6	512,548	3.2	18.2
繰出金	1,608,066	9.5	1,631,806	9.7	1,645,021	10.2	0.8

資料：財政課

## 109. 市税収入の推移

区 分	平成12年度	13	14	15	16
	千円	千円	千円	千円	千円
<b>総 額</b>	<b>2,664,433</b>	<b>2,673,191</b>	<b>2,572,663</b>	<b>2,497,112</b>	<b>2,552,467</b>
市 民 税	902,512	873,357	775,798	786,811	810,915
固 定 資 産 税	1,489,842	1,527,604	1,524,733	1,434,338	1,457,983
軽 自 動 車 税	70,556	73,165	76,458	79,272	82,386
た ば こ 税	199,843	195,573	194,491	195,911	200,250
入 湯 税	893	349	529	780	933
特 別 土 地 保 有 税	787	3,143	654	-	-

資料：財政課

## 110. 市税負担の状況

(世帯数、人口については年度末現在)

年 度	現年度調定額	世 帯 数	一世帯当り年税額	人 口	一人当り年税額
	千円		円		円
平成12年度	2,705,367	12,163	222,426	35,105	77,065
13	2,710,334	12,260	221,071	34,900	77,660
14	2,621,140	12,329	212,600	34,659	75,627
15	2,524,786	12,433	203,071	34,451	73,286
16	2,566,995	12,438	206,383	34,105	75,267

資料：財政課

## 111. 市税収入の状況

年 度	調 定 額	前年度比	収入済額	前年度比	対 歳 入 比	収 入 率
	千円	%	千円	%	%	%
平成12年度	2,940,425	95.7	2,664,433	94.6	16.5	90.6
13	2,964,895	100.8	2,673,191	100.3	16.4	90.2
14	2,880,659	97.2	2,572,663	96.2	15.3	89.3
15	2,792,452	96.9	2,497,112	97.0	15.2	89.4
16	2,829,817	101.3	2,552,467	102.2	15.5	90.2

資料：財政課

## 112. 課税された土地

(平成17年度)

区	分	地 積	課税標準額	筆 数
		m <sup>2</sup>	千円	
<b>總</b>	<b>数</b>	<b>104,074,976</b>	<b>25,908,310</b>	<b>122,096</b>
	田	28,629,609	2,976,379	29,541
	畑	20,008,085	1,048,688	22,778
宅	地	8,405,053	19,608,770	28,938
山	林	37,687,149	940,996	28,815
原	野	6,921,070	158,755	10,690
雑種地	その他	2,424,010	1,174,722	1,334

資料：税務課

## 113. 課税された家屋(木造)

(平成17年度)

区	分	棟 数	床 面 積	課税標準額	m <sup>2</sup> 当単価
			m <sup>2</sup>	千円	円
<b>總</b>	<b>数</b>	<b>23,776</b>	<b>1,694,224</b>	<b>26,105,519</b>	<b>15,409</b>
専 用 住 宅		9,675	837,214	22,040,811	26,326
共 同 住 宅 ・ 寄 宿 舎		35	6,960	208,037	29,890
併 用 住 宅		761	86,099	1,296,714	15,061
農 家 住 宅		4,186	356,774	982,307	2,753
普 通 旅 館 ・ 料 亭 (ホテル・簡易旅館・団体旅館含)		68	4,960	73,150	14,748
事 務 所 ・ 銀 行 ・ 店 舗		283	14,545	300,032	20,628
公 衆 浴 場		2	89	1,038	11,663
病 院		11	1,323	44,365	33,534
工 場 ・ 倉 庫		74	12,566	70,035	5,573
附 属 家		8,681	373,694	1,089,030	2,914

資料：税務課

## 114. 課税された家屋(非木造)

(平成17年度)

区	分	棟 数	床 面 積	課税標準額	m <sup>2</sup> 当単価
			m <sup>2</sup>	千円	円
<b>總</b>	<b>数</b>	<b>4,742</b>	<b>786,897</b>	<b>20,164,567</b>	<b>25,625</b>
鉄骨鉄筋コンクリート		16	22,751	1,737,226	76,358
鉄筋コンクリート		224	76,930	4,704,010	61,147
鉄 骨 造		1,721	395,091	11,341,785	28,707
軽 量 鉄 骨 造		2,659	288,512	2,317,862	8,034
コンクリートブロック造		122	3,613	63,684	17,626

資料：税務課

### 115. 課税対象状況 (現年度課税分)

区 分		平成 15 年 度		平成 16 年 度		平成 17 年 度	
		納税者数	税 額	納税者数	税 額	納税者数	税 額
		人	千円	人	千円	人	千円
市 民 税	計	13,246	765,976	13,307	789,207	13,781	797,286
	個 人	12,622	608,760	12,702	610,969	13,167	618,023
	法 人	624	157,216	605	178,238	614	179,263
固 定 資 産 税	計	14,154	1,458,876	14,201	1,474,001	14,256	1,497,033
	土 地	10,304	389,253	10,351	394,244	10,425	401,265
	家 屋	10,484	675,048	10,531	696,782	10,555	711,850
	償却資産	344	339,121	328	333,342	315	328,128
	交付金等	5	55,454	5	49,633	5	55,790
軽自動車税		19,499	80,560	19,529	82,565	19,421	83,385
たばこ税		4	195,911	4	200,250	3	197,846
入湯税		2	780	2	932	2	847
特別土地保有税		×	×	×	×	×	×

固定資産税の納税者数の計は実数になる為、各資産の合計とは一致しない

資料：税務課

### 116. 市債の推移 (普通会計)

年 度	市 債 総 額		市民1人当り市債額		償 還 額	
	金 額	前年度比	金 額	前年度比	金 額	前年度比
	千円	%	円	%	千円	%
平成12年度	14,949,329	96.4	425,846	97.7	1,978,868	86.8
13	14,717,809	98.5	421,714	99.0	1,887,933	95.4
14	14,903,081	101.3	429,992	102.0	1,897,053	100.5
15	15,304,319	102.7	444,234	103.3	1,900,504	100.2
16	15,259,090	99.7	447,415	100.7	1,965,402	103.4

資料：財政課

### 117. 市債借入先別状況 (普通会計)

借入先	平成14年度		平成15年度		平成16年度	
	現在高	構成比	現在高	構成比	現在高	構成比
	千円	%	千円	%	千円	%
<b>合計</b>	<b>14,903,081</b>	<b>100.0</b>	<b>15,304,319</b>	<b>100.0</b>	<b>15,259,090</b>	<b>100.0</b>
1. 政府資金	9,762,494	65.5	9,974,445	65.2	10,129,258	66.4
(1) 財政融資資金	6,828,679	45.8	7,140,980	46.7	7,449,421	48.8
(2) 郵貯資金	184,600	1.2	352,000	2.3	377,500	2.5
(3) 簡保資金	2,749,215	18.4	2,481,465	16.2	2,302,337	15.1
2. 公営企業	2,971,884	19.9	2,945,057	19.2	2,910,887	19.1
3. 市中銀行	883,439	5.9	945,597	6.2	957,833	6.3
4. その他	1,285,264	8.7	1,439,220	9.4	1,261,112	8.2

資料：財政課

### 118. 市有財産

年度	行政財産		普通財産		
	土地	建物	土地	建物	山林
	m <sup>2</sup>	m <sup>2</sup>	m <sup>2</sup>	m <sup>2</sup>	ha
平成13年度	1,643,451	177,144	93,484	5,005	1,363.35
14	2,037,060	186,235	82,758	5,448	1,363.35
15	2,062,210	188,321	82,758	5,211	1,363.77
16	2,068,478	189,843	82,728	5,079	1,363.77
17	2,054,421	189,990	106,195	7,150	1,363.74

資料：財政課・農林振興課

### 119. 市水道事業決算状況

年度	収 益 的		資 本 的	
	収 入	支 出	収 入	支 出
	千円	千円	千円	千円
平成13年度	446,574	439,895	29,317	206,918
14	453,651	435,801	37,160	232,716
15	442,326	421,387	17,278	178,418
16	442,903	416,884	274,137	453,703
17	447,325	455,064	472,687	642,290

資料：上下水道課

# (17). 選 挙

## 120. 有権者数

(9月2日定時登録時)

区 分	平成13年	14	15	16	17
総 数	28,848	28,839	28,791	28,696	28,556
男	13,500	13,492	13,473	13,457	13,381
女	15,348	15,347	15,318	15,239	15,175

資料：選挙管理委員会

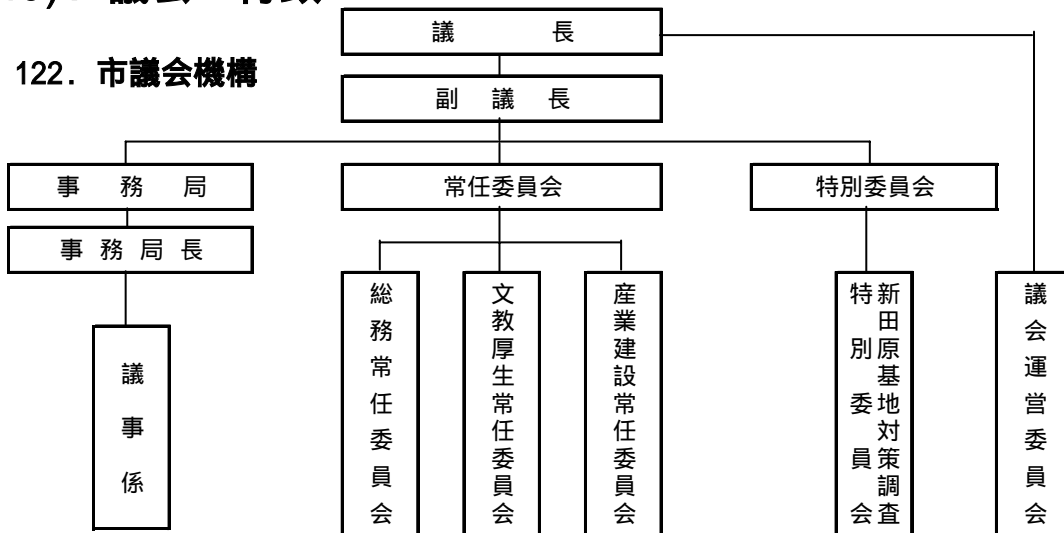
## 121. 選挙投票状況

項 目	選挙執行 年月日	選挙当日の有権者数			投票者数			投票率 (%)			
		総 数	男	女	総 数	男	女	総 数	男	女	
衆議院議員選挙	(選挙区)	8.10.20	28,761	13,453	15,308	18,316	8,558	9,758	63.68	63.61	63.74
	(比例代表)	8.10.20	28,761	13,453	15,308	18,310	8,554	9,756	63.66	63.58	63.73
	(選挙区)	12.6.25	28,924	13,550	15,374	18,923	8,878	10,045	65.42	65.52	65.34
	(比例代表)	12.6.25	28,957	13,564	15,393	18,927	8,879	10,048	65.36	65.46	65.28
	(選挙区)	15.11.9	28,744	13,430	15,314	18,783	8,721	10,062	65.35	64.94	65.70
	(比例代表)	15.11.9	28,784	13,447	15,337	18,783	8,719	10,064	65.26	64.84	65.62
	(選挙区)	17.9.11	28,488	13,340	15,148	20,383	9,496	10,887	71.55	71.18	71.87
	(比例代表)	17.9.11	28,525	13,355	15,170	20,389	9,497	10,892	71.48	71.11	71.80
参議院議員選挙	(選挙区)	7.7.23	28,871	13,507	15,364	12,909	6,148	6,761	44.71	45.52	44.01
	(比例代表)	7.7.23	28,871	13,507	15,364	12,905	6,145	6,760	44.70	45.49	44.00
	(選挙区)	10.7.12	28,890	13,520	15,370	19,106	8,823	10,283	66.13	65.26	66.90
	(比例代表)	10.7.12	28,890	13,520	15,370	19,103	8,821	10,282	66.12	65.24	66.90
	(選挙区)	13.7.29	28,912	13,548	15,364	17,981	8,360	9,621	62.19	61.71	62.62
	(比例代表)	13.7.29	28,948	13,562	15,386	17,997	8,365	9,632	62.17	61.68	62.60
	(選挙区)	16.7.11	28,652	13,419	15,233	19,029	8,840	10,189	66.41	65.88	66.89
	(比例代表)	16.7.11	28,696	13,437	15,259	19,035	8,840	10,195	66.33	65.79	66.81
知事選挙		3.7.7	28,421	13,271	15,150	13,117	6,011	7,106	46.15	45.29	46.90
		7.7.9	28,448	13,302	15,146	13,037	5,991	7,046	45.83	45.04	46.52
		11.7.19	28,593	13,367	15,226	19,186	8,768	10,418	67.10	65.59	68.42
		15.7.27	28,488	13,324	15,164	18,812	8,657	10,155	66.03	64.97	66.97
県議会議員選挙		3.4.7	28,237	13,198	15,039	23,354	10,766	12,588	82.71	81.57	83.70
		7.4.9	28,467	13,308	15,159	23,446	10,731	12,715	82.36	80.64	83.88
		11.4.11	28,645	13,399	15,246	22,715	10,462	12,253	79.30	78.08	80.37
		15.4.13	28,377	13,264	15,113	23,119	10,630	12,489	81.47	80.14	82.64
市長選挙		元.2.5	28,412	13,277	15,135	無投票					
		5.1.24				無投票					
		9.1.26	28,618	13,363	15,255	13,221	6,148	7,073	46.20	46.01	46.37
		13.1.28	28,690	13,412	15,278	22,909	10,524	12,385	79.85	78.47	81.06
市議会議員選挙	(補欠選挙)	元.2.5	28,412	13,277	15,135	16,194	7,554	8,640	57.00	56.90	57.09
		2.4.22	28,176	13,163	15,013	24,332	11,187	13,145	86.36	84.99	87.56
		6.4.17				無投票					
	(補欠選挙)	9.1.26	28,618	13,363	15,255	無投票					
		10.4.19	28,413	13,286	15,127	23,432	10,729	12,703	82.47	80.75	83.98
	(補欠選挙)	13.1.28	28,690	13,412	15,278	22,898	10,517	12,381	79.81	78.41	81.04
		14.4.21	28,413	13,279	15,134	22,564	10,347	12,217	79.41	77.92	80.73
		18.4.16	27,983	13,062	14,921	20,982	9,615	11,367	74.98	73.61	76.18

資料：選挙管理委員会

# (18). 議会・行政

## 122. 市議会機構



## 123. 歴代議長

歴順	氏名	就任月日	歴順	氏名	就任月日	歴順	氏名	就任月日
1	大西 茂一郎	昭 33 年 11 月	11	清水 義光	昭 46 年 5 月	21	池 沢 正博	平 14 年 5 月
2	井上 武雄	35 5	12	横山 勝	47 5	22	橋口 定幸	16 4
3	井上 武雄	37 4	13	河野 藤太	49 4	23	黒木 正善	18 4
4	井上 武雄	38 5	14	黒木 正美	53 4	24		
5	井上 武雄	39 5	15	河野 通雄	57 4	25		
6	井上 武雄	40 5	16	河野 通雄	61 4	26		
7	山辺 利人	41 4	17	矢野 又二	平 2 4	27		
8	山辺 利人	42 4	18	丸山 美木生	6 4	28		
9	山辺 利人	43 4	19	丸山 美木生	10 4	29		
10	清水 義光	45 4	20	浜砂 百敏	12 4	30		

## 124. 歴代副議長

歴順	氏名	就任月日	歴順	氏名	就任月日	歴順	氏名	就任月日
1	後 口 茂	昭 33 年 11 月	22	横山 正憲	昭 57 年 4 月	42	野村 隆志	平 14 年 5 月
2	杉 田 進	35 5	23	金 丸 林	58 4	43	横山 昭雄	16 4
3	黒木 政次郎	37 4	24	村岡 次男	59 4	44	河野 方州	18 4
4	横山 清二	38 5	25	江藤 義成	60 4	45		
5・6	後 口 茂	39 5	26	中 武 正	61 4	46		
7	日高 哲夫	41 4	27	後藤 善美	62 4	47		
8	吉野 清一	42 4	28	新名 徹雄	63 4	48		
9	河野 通雄	43 4	29	矢野 又二	平 元 4	49		
10	榎 本 博	44 4	30	関師 重明	2 4	50		
11	横山 勝	45 4	31	浜砂 百敏	3 4	51		
12	後藤 是善	46 5	32	河野 和春	4 4	52		
13	河野 孝臣	47 5	33	丸山 美木生	5 4	53		
14	岩倉 茂人	49 4	34	黒川 敬	6 4	54		
15	黒木 明	50 5	35	長友 忠市	7 4	55		
16	河野 豊次	51 5	36	黒木 正善	8 4	56		
17	壺岐 忠男	52 5	37	浜砂 守	9 4	57		
18	児玉 牧男	53 4	38	池沢 正博	10 4	58		
19	井上 満	54 4	39	橋口 定幸	11 4	59		
20	杉尾 二美	55 4	40	小浦 紀男	12 4	60		
21	鹿嶋 十郎	56 4	41	浜砂 一郎	13 4	61		

## 125. 市議会議員

( 委員長 副委員長 委員)

議席番号	氏名	常任委員会 平18.4.27 ~ 平20.4.26			議会運営委員会 5名	平18.4.27~ 平19.3.31	平18.4.27~ 平20.4.26	平18.4.27~ 平成22.4.26
		総務 6名	文教厚生 6名	産業建設 6名		委对新策田員調査特 会別地 6名	委議 会報 編 会集 8名	小議 委員 員提 会要 8名
1	黒木正善							
2	荒川敏満							
3	黒木吉彦							
4	中武邦美							
5	兼松道男							
6	田爪淑子							
7	北岡四郎							
8	吉野和博							
9	内藤邦弘							
10	井上 司							
11	中野 勝							
12	浜砂松生							
13	吉野元近							
14	井上久昭							
15	井上照也							
16	野村隆志							
17	狩野保夫							
18	河野方州							

## 126. 市議会・委員会開催状況

区分	平成11年	12	13	14	15	16	17
定例会	4	4	4	4	4	4	4
臨時会	2	2	2	2	2	2	2
常任委員会	50	55	50	67	73	76	73
総務委員会	12	14	11	14	14	22	23
文教厚生委員会	14	12	11	17	18	21	24
建設委員会	14	14	15	16	18	4	
産業経済委員会	10	15	13	20	23	7	
産業建設委員会						22	26

資料：議会事務局

## 127. 執行機関

### (イ) 歴代市長

### (ロ) 歴代助役

### (ハ) 歴代収入役

歴代	氏名	就任年月	歴代	氏名	就任年月	歴代	氏名	就任年月
初代	落合武男	昭33.11	初代	河野庄平	昭33.11	初代	原田光義	昭33.11
2	落合武男	37.4	2	原田光義	37.6	2	黒木常定	37.6
3	岩倉守	41.4	3	中武重美	41.7	3	野田晃	41.6
4	中武重美	45.4	4	浜砂正明	45.7	4	阿萬侖	45.6
5	中武重美	49.4	5	酒井盛行	49.12	5	阿萬侖	49.6
6	中武重美	53.4	6	兼松好一	53.11	6	阿萬侖	53.6
7	中武重美	57.4	7	黒田昭	57.12	7	江藤春見	55.7
8	中武重美	61.4	8	黒田昭	61.12	8	江藤春見	59.7
9	黒田昭	平元.2	9	浜砂隆義	平元.2	9	上野昌美	63.9
10	黒田昭	5.2	10	浜砂隆義	5.3	10	上野昌美	平4.9
11	黒田昭	9.2	11	児玉忠	8.1	11	長友義忠	8.9
12	日野光幸	13.2	12	徳永碩男	11.12	12	長友義忠	12.9
13	橋田和実	17.2	13	一原則幸	13.3			
			14	滝井清次郎	15.4			
			15	徳永碩男	17.3			

## 128. 各種委員及び市職員数

### (イ) 公平委員

職名	氏名	就任年月
委員長	法元加夫	平10.10
委員	田村浩肇	平10.10
"	安藤央子	平12.12

### (ハ) 監査委員

選任区分	氏名	就任年月
識見	杉原三義	平17.6
議会選出	井上照也	平18.4

### (ロ) 固定資産評価審査委員

職名	氏名	就任年月
委員長	丸山武彦	平16.4
委員	渡邊公宏	平16.4
"	樫山百合子	平16.4
"	本部博嗣	平16.4
"	奥松武	平16.4
"	三輪剛士	平16.4

### (二) 選挙管理委員

職名	氏名	任期
委員長	長友堯正	
委員	堤浩康	平16.7.1~ 平20.6.30
"	井上ヒ口子	
"	河野晃	

### (ホ) 教育委員

職名	氏名	就任年月日
委員長	法元紘一	平14.8.1
委員	鬼塚長幸	平14.7.24
"	松尾美代子	平15.4.1
"	鈴木紀彦	平15.9.22
教育長	三ヶ尻茂樹	平17.7.1

**(ハ)農業委員**

職名	氏名
会長	小川武幸
会長代理	緒方一美
委員	河野隆文
〃	古田和義
〃	鈴木宏一
〃	原田初子
〃	伊東克幸
〃	角田正志
〃	島地良次
〃	井上重機
〃	原田秀秋
〃	伊東利美
〃	長谷川惇
〃	岩切一夫
〃	児玉廣幸
〃	甲斐公成
〃	岡田勝義
〃	壹岐敏秀
〃	佐々木莊介
〃	篠原友子
〃	関谷義美
〃	横山安教

注:任期 平17.7.20～平20.7.19

**(ト)国民健康保険運営協議会委員**

区分	氏名
被保険者代表	鈴木紀彦
	原田喜美子
	中武秀美
	酒井ミツ子
国民健康保険医 及び 薬剤師代表	相澤 潔
	岩美 晶臣
	尾本 吉和
	大平 信道
被用者保険等保険者代表	幸福 孝博
公益代表	井上 久昭
	田爪 淑子
	長友 保臣
	横山 安孝

注:任期 平 18. 5.25～平20. 5.24

**(チ)市職員数**

(平成18年4月1日現在)

部局名	職員数
総数	415
市長事務局	295
議会事務局	5
選挙管理委員会事務局	7(兼務)
監査事務局	2
教育委員会事務局	54
農業委員会事務局	6
公平委員会事務局	2(兼務)
消防職員	45
水道事業	8